

# UCHWAŁA NR LVI.549.2022

## RADY GMINY DARŁOWO

z dnia 29 września 2022 r.

### w sprawie zaliczenia dróg do kategorii dróg gminnych

Na podstawie art. 18 ust. 2 pkt 15 ustawy z dnia 8 marca 1990 r. o samorządzie gminnym (tekst jednolity: Dz.U.2022 r. poz. 559 z późn. zm.) oraz art. 7 ust. 1 i 2 ustawy z dnia 21 marca 1985 r. o drogach publicznych (tekst jednolity: Dz. U. 2022 r. 1693 z późn. zm.), po zasięgnięciu opinii Zarządu Powiatu Sławieńskiego, uchwała się, co następuje:

**§ 1.** 1. Zalicza się do kategorii dróg gminnych drogi o znaczeniu lokalnym niezaliczone do innych kategorii, stanowiące uzupełnienie sieci dróg służących miejscowym potrzebom, zgodnie z wykazem stanowiącym załącznik Nr 1 do niniejszej uchwały.

2. Ustala się przebieg dróg gminnych określonych w ust. 1 na mapie stanowiącej załącznik graficzny Nr 2 do niniejszej uchwały.

**§ 2.** Wykonanie uchwały powierza się Wójtowi Gminy Darłowo.

**§ 3.** Uchwała wchodzi w życie po upływie 14 dni od dnia ogłoszenia w Dzienniku Urzędowym Województwa Zachodniopomorskiego.

Przewodniczący Rady Gminy  
Darłowo

**Grzegorz Hejno**

Załącznik Nr 1 do uchwały Nr LVI.549.2022

Rady Gminy Darłowo

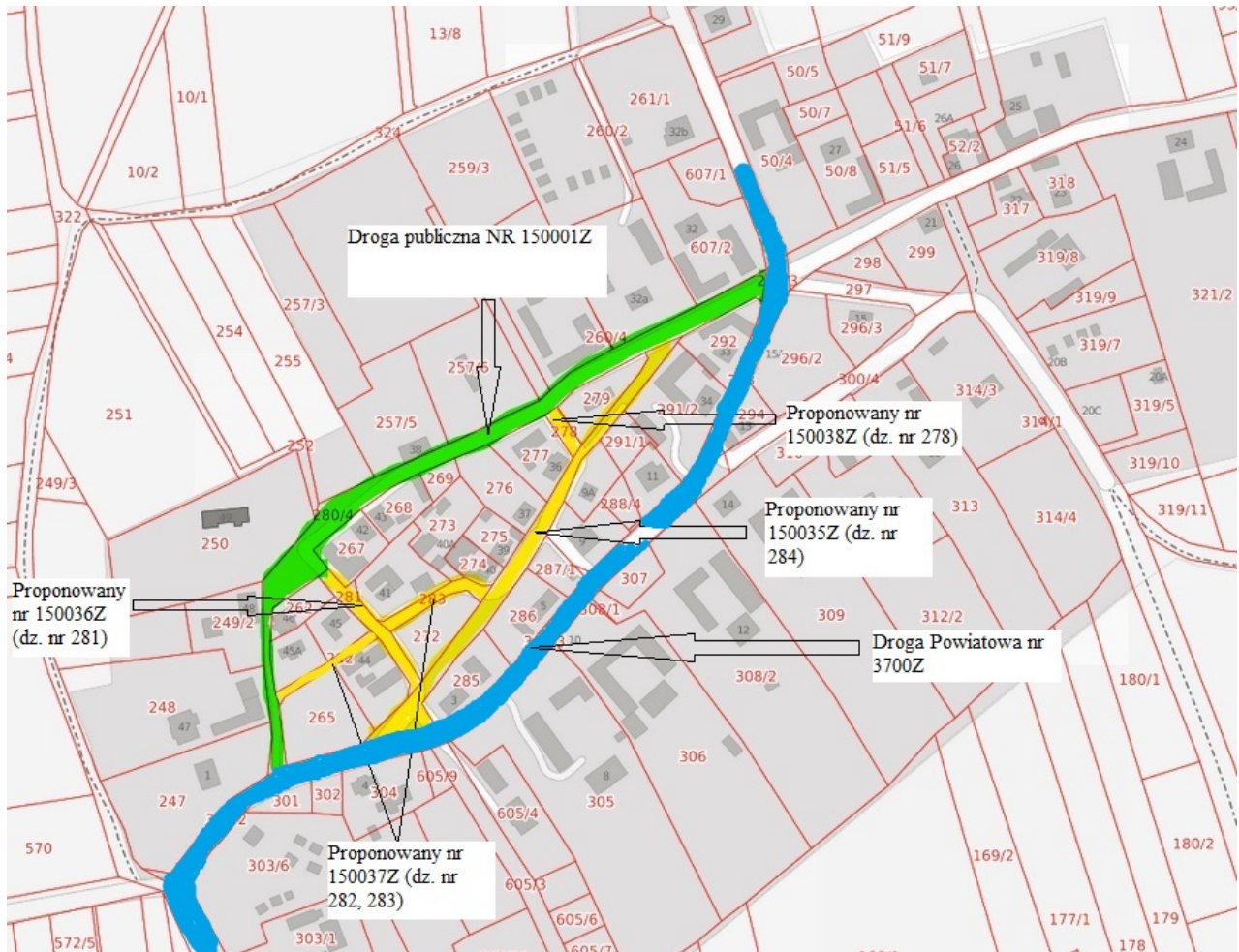
z dnia 29 września 2022 r.

### WYKAZ DRÓG GMINY DARŁOWO ZALICZONYCH DO KATEGORII DRÓG GMINNYCH

Lp.	Nazwa drogi	Przebieg drogi	Długość drogi około w km	Przeznaczenie w MPZP Gminy Darłowo	Załącznik nr
1	2	3	4	5	6
1	Cisowo	Od drogi powiatowej 3700Z do drogi gminnej 150001Z (dz. nr 284)	0,28	KD	1
2	Cisowo	Od drogi gminnej ( planowanej 150035Z) do drogi gminnej 150001Z (dz nr 281)	0,085	KD	1
3	Cisowo	Od drogi 150001Z poprzez dz. 281 do drogi planowanej 150035Z (dz. nr 282, 283)	0,140	KD	1
4	Cisowo	Od drogi 150001Z do drogi planowanej 150035Z (dz. nr 278)	0,027	KD	1

Przewodniczący Rady Gminy  
Darłowo

**Grzegorz Hejno**



Przewodniczący Rady Gminy  
Darłowo

**Grzegorz Hejno**