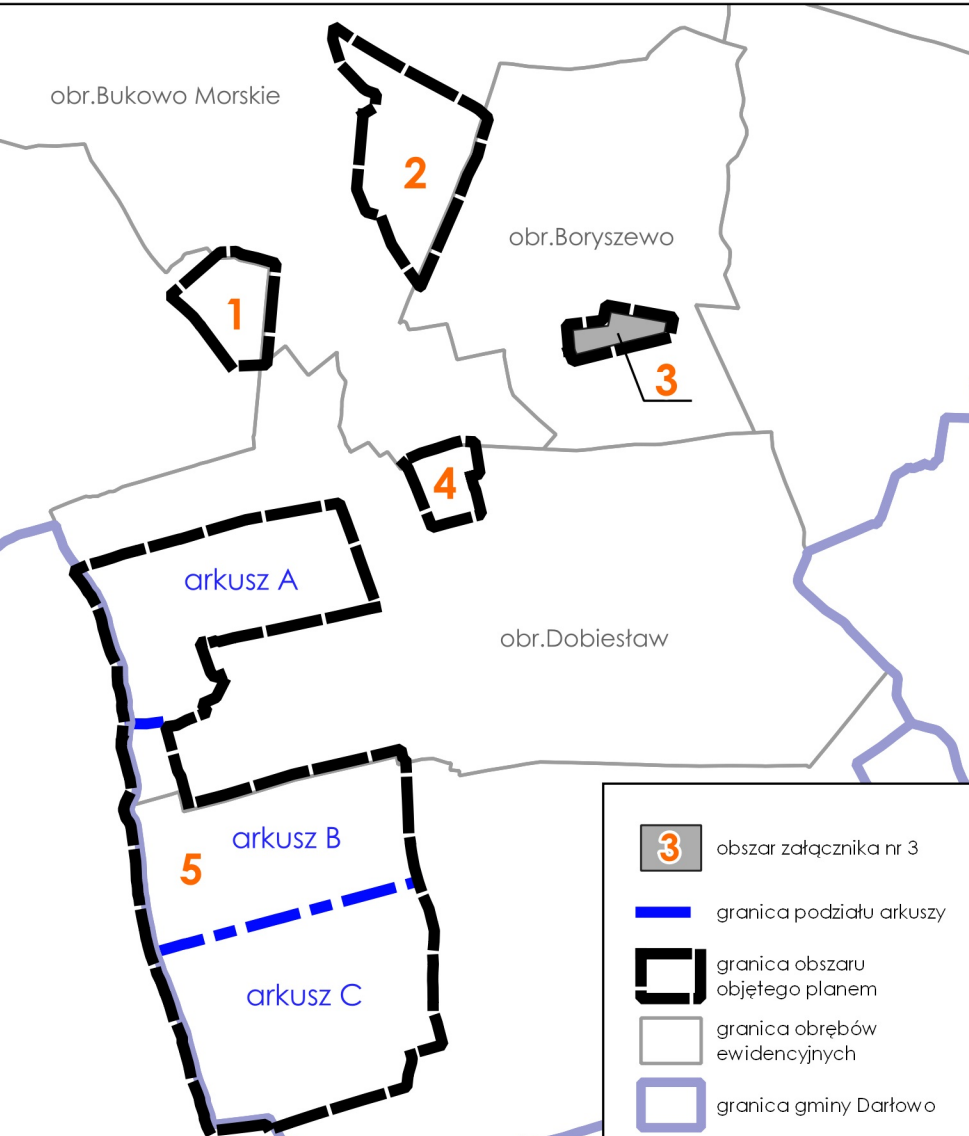


# Miejscowy plan zagospodarowania przestrzennego dla części obrębów Boryszewo, Bukowo Morskie, Dobieślów, Gleźnowo oraz Wiekowice, w gminie Darłowo

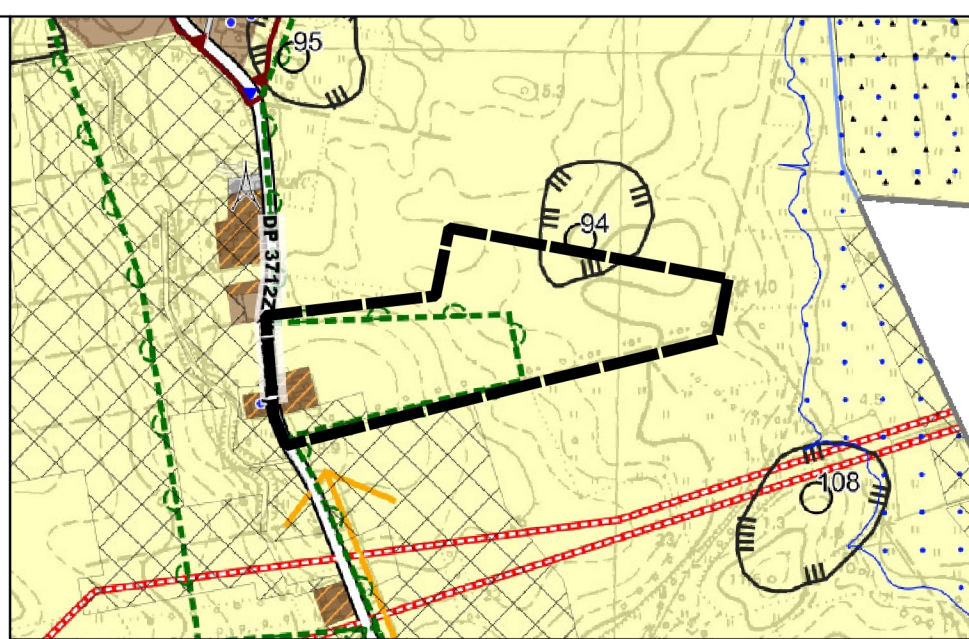
Załącznik nr 3

## SCHEMAT ZAŁĄCZNIKÓW

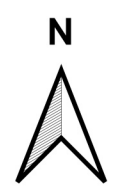
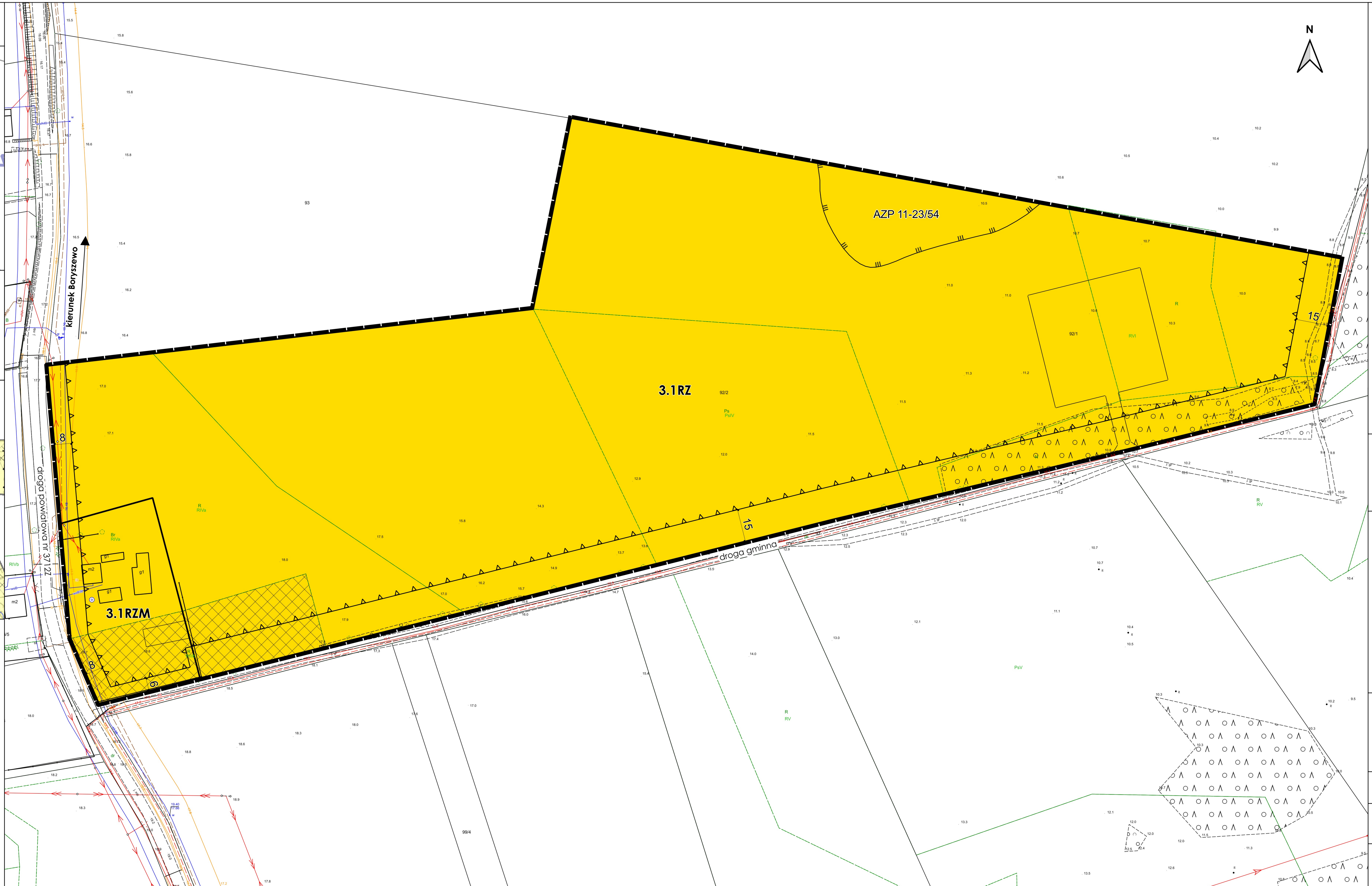


- 3 obszar załącznika nr 3
- granica podziału arkuszy
- granica obszaru objętego planem
- granica obrębów ewidencyjnych
- granica gminy Darłowo

**WYRYS ZE STUDIUM UWARUNKOWAŃ I KIERUNKÓW ZAGOSPODAROWANIA PRZESTRZENNEGO GMINY DARŁOWO**  
(uchwalonego Uchwałą Nr LIII.535.2022 Rady Gminy Darłowo, z dnia 15 lipca 2022 roku)



- WYRYS I OZNACZENIA ZE STUDIUM**
- granica obszaru objętego planem
- OZNACZENIA STUDIUM:**
- PODTAWOWE OBSZARY FUNKCJONALNE**
- rolnictwo
  - zabudowa zagrodowa
- OCHRONA PRZYRODY**
- projektowany Obszar Chronionego Krajobrazu "Dolina Wieprzy"
- DZIEDZICTWO KULTUROWE**
- stanowiska archeologiczne
  - granica stref WIII ograniczonej ochrony konserwatorskiej stanowisk archeologicznych
  - strefa "E" ochrony ekspozycji
- POZOSTAŁE**
- grunty rolne klas I-III
- UKŁAD DROGOWY**
- drogi powiatowe



- I. OZNACZENIA BĘDĄCE USTALENIAMI OBOWIĄZUJĄCYMI PLANU:**
1. Oznaczenia ogólne
- granica obszaru objętego planem
  - linie rozgraniczające tereny o różnym przeznaczeniu lub różnych zasadach zagospodarowania
  - 3.1 RZ symbol cyfrowy - numer załącznika
  - symbol cyfrowy - numer terenu
  - symbol literowy - przeznaczenie terenu
2. Oznaczenia określające warunki, zasady i standardy kształtowania zabudowy i zagospodarowania terenu
- nieprzekraczalne linie zabudowy
3. Oznaczenia określające zasady ochrony dziedzictwa kulturowego i zabytków, w tym krajobrazów kulturowych
- granica strefy "WIII" ograniczonej ochrony konserwatorskiej stanowisk archeologicznych
4. Przeznaczenie terenu
- RZ teren zabudowy związanej z rolnictwem
  - RZM teren zabudowy zagrodowej
- II. OZNACZENIA INFORMACYJNE, NIEBĘDĄCE USTALENIAMI OBOWIĄZUJĄCYMI PLANU:**
- 6 wymiar w metrach
  - grunty rolne klasy III
- Cały obszar w granicach załącznika nr 3 zlokalizowany jest w zasięgu powierzchni ograniczonych wysokości zabudowy od urządzeń radionawigacyjnych NAV

<b>ZAMAWIAJĄCY</b>	 <b>Gmina Darłowo</b> ul. J.H. Dąbrowskiego 4, 76-150 Darłowo
<b>WYKONAWCA</b>	mgr Filip Sokołowski - główny projektant, uprawniony projektant w planowaniu przestrzennym /Dz. U. z 2023 r. poz. 977 z późn. zm. art. 5 pkt 3/ mgr Anna Łączkowska-Sokołowska - planowanie przestrzenne, uprawniony projektant w planowaniu przestrzennym /Dz. U. z 2023 r. poz. 977 z późn. zm. art. 5 pkt 3/ mgr Maja Marynowicz - planowanie przestrzenne mgr Wiktoria Rybarczyk - planowanie przestrzenne mgr inż. Aleksandra Sikorska - prognoza oddziaływania na środowisko mgr inż. Katarzyna Chlebowska - prognoza skutków finansowych
<b>NR ZAŁĄCZNIKA</b>	Załącznik nr 3 do Uchwały Nr ...../..... Rada Gminy Darłowo z dnia ..... 2024r.
<b>ETAP</b>	<b>OPINIOWANIE I UZGADNIANIE</b> <b>- PROJEKT Z CZERWCA 2024</b>
<b>MAPA</b>	Projekt został sporządzony na podstawie cyfrowej mapy zasadniczej, pobranej z zasobu Starostwa Powiatowego, w układzie współrzędnych: ETRF2000-PL / CS2000/18
<b>SKALA</b>	1:1 000 