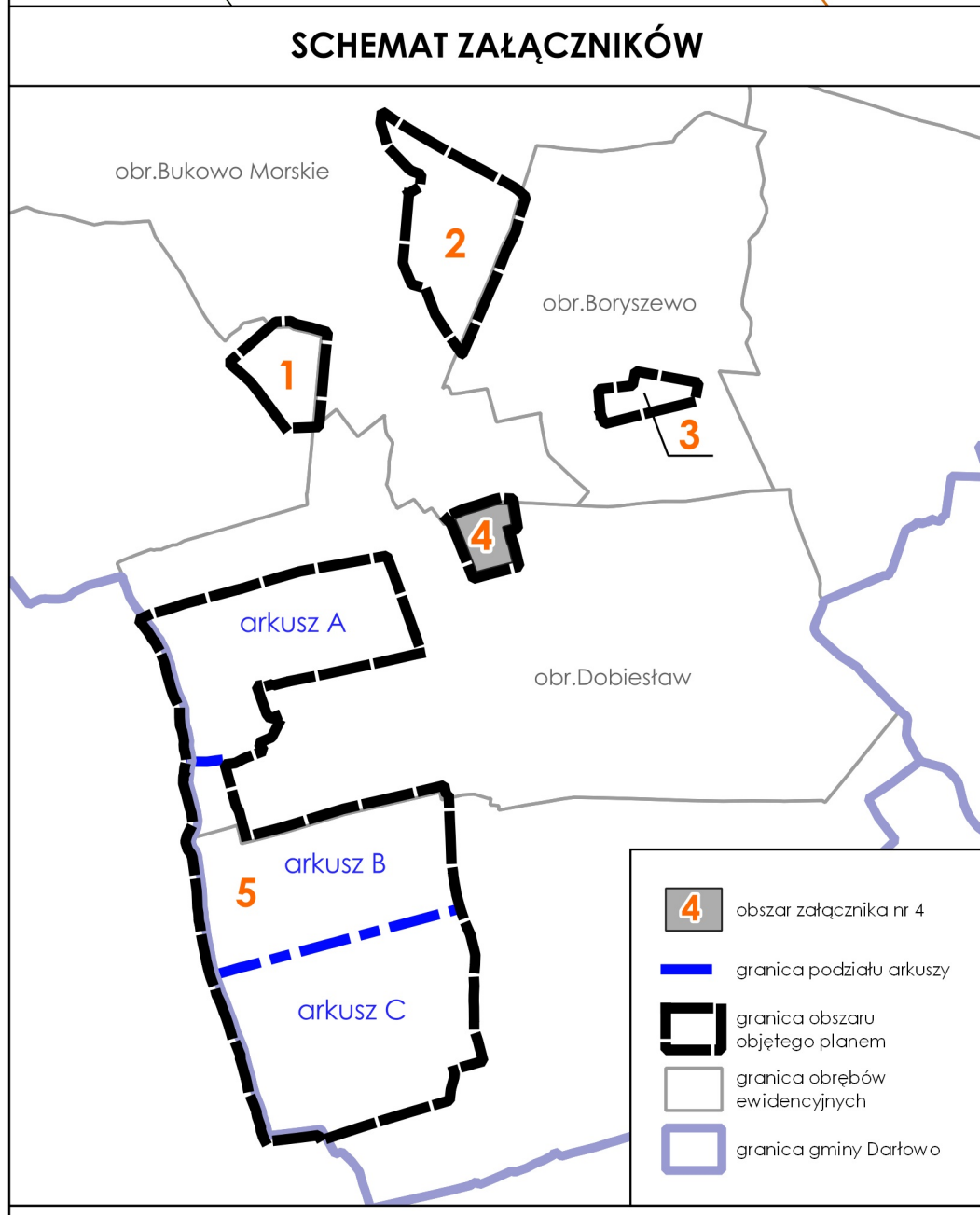
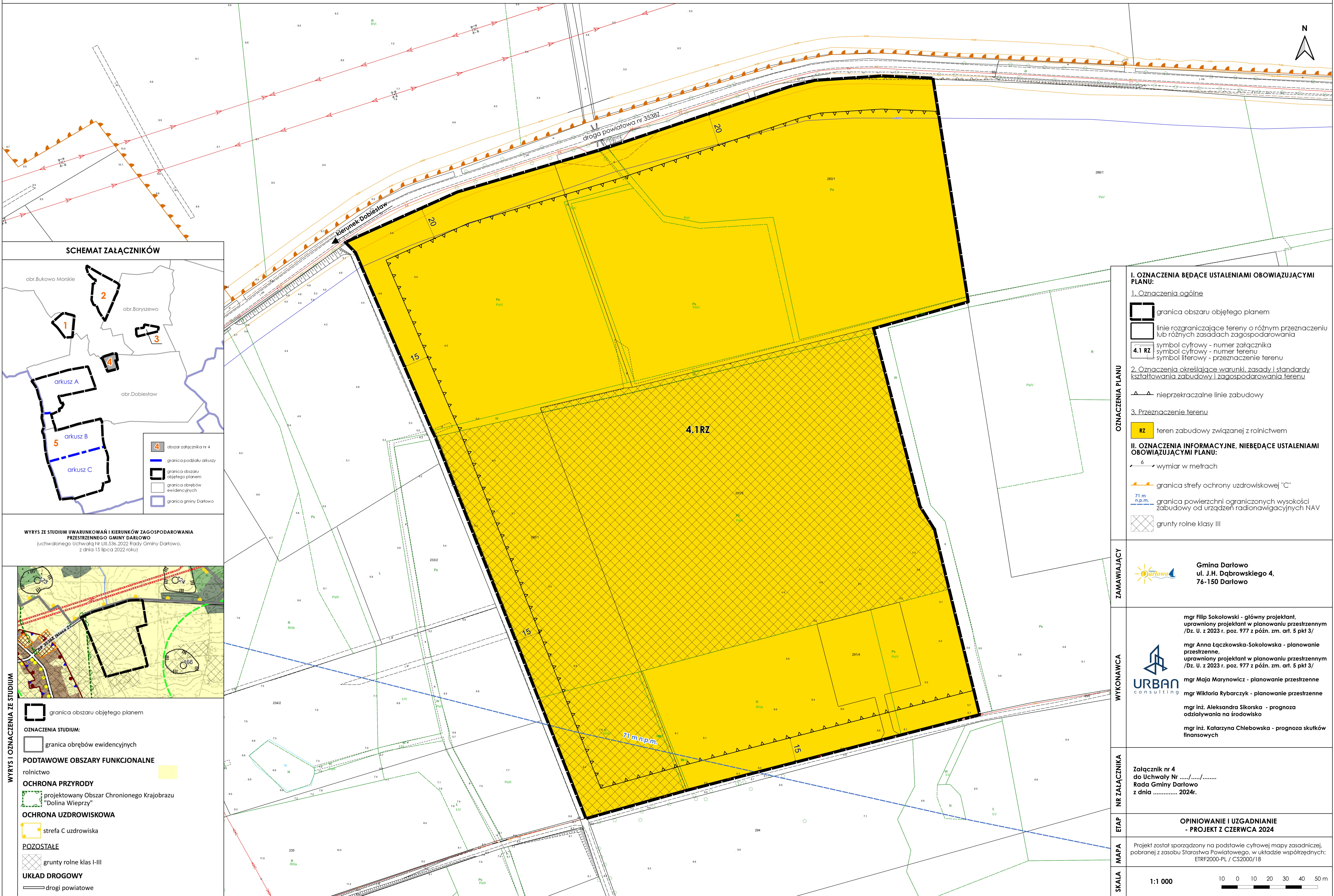
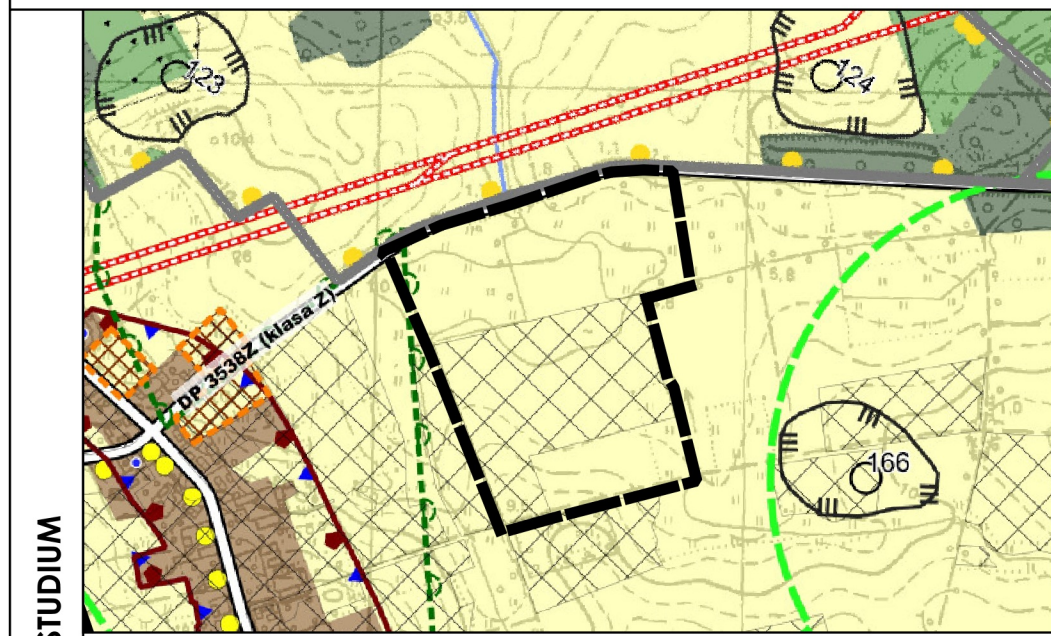


Miejscowy plan zagospodarowania przestrzennego dla części obrębów Boryszewo, Bukowo Morskie, Dobiesław, Gleźnowo oraz Wiekowice, w gminie Darłowo

Załącznik nr 4



WYRYS ZE STUDIUM UWARUNKOWAŃ I KIERUNKÓW ZAGOSPODAROWANIA PRZESTRZENNEGO GMINY DARŁOWO
(uchwalonego Uchwałą Nr LIII.536.2022 Rady Gminy Darłowo, z dnia 15 lipca 2022 roku)



- WYRYS I OZNACZENIA ZE STUDIUM**
- granica obszaru objętego planem
 - OZNACZENIA STUDIUM:**
 - granica obrębów ewidencyjnych
 - PODSTAWOWE OBSZARY FUNKCJONALNE**
 - rolnictwo
 - OCHRONA PRZYRODY**
 - projektowany Obszar Chronionego Krajobrazu "Dolina Wieprzy"
 - OCHRONA UZDROWISKOWA**
 - strefa C uzdrowiska
 - POZOSTAŁE**
 - grunty rolne klas I-III
 - UKŁAD DROGOWY**
 - drogi powiatowe

- I. OZNACZENIA BĘDĄCE USTALENIAMI OBOWIĄZUJĄCYMI PLANU:**
1. Oznaczenia ogólne
- granica obszaru objętego planem
 - linie rozgraniczające tereny o różnym przeznaczeniu lub różnych zasadach zagospodarowania
 - symbol cyfrowy - numer załącznika
 - symbol cyfrowy - numer terenu
 - symbol literowy - przeznaczenie terenu
2. Oznaczenia określające warunki, zasady i standardy kształtowania zabudowy i zagospodarowania terenu
- nieprzekraczalne linie zabudowy
3. Przeznaczenie terenu
- teren zabudowy związanej z rolnictwem
- II. OZNACZENIA INFORMACYJNE, NIEBĘDĄCE USTALENIAMI OBOWIĄZUJĄCYMI PLANU:**
- wymiar w metrach
 - granica strefy ochrony uzdrowiskowej "C"
 - granica powierzchni ograniczonych wysokości zabudowy od urzędów radionawigacyjnych NAV
 - grunty rolne klasy III

ZAMAWIAJĄCY

Gmina Darłowo
ul. J.H. Dąbrowskiego 4,
76-150 Darłowo

WYKONAWCA

mgr Filip Sokółowski - główny projektant,
uprawniony projektant w planowaniu przestrzennym
/Dz. U. z 2023 r. poz. 977 z późn. zm. art. 5 pkt 3/
mgr Anna Łączkowska-Sokolowska - planowanie przestrzenne,
uprawniony projektant w planowaniu przestrzennym
/Dz. U. z 2023 r. poz. 977 z późn. zm. art. 5 pkt 3/
mgr Maja Marynowicz - planowanie przestrzenne
mgr Wiktorja Rybarczyk - planowanie przestrzenne
mgr inż. Aleksandra Sikorska - prognoza oddziaływania na środowisko
mgr inż. Katarzyna Chlebowska - prognoza skutków finansowych

NR ZAŁĄCZNIKA

Załącznik nr 4
do Uchwały Nr/.....
Rada Gminy Darłowo
z dnia 2024r.

ETAP

OPINIOWANIE I UZGADNIANIE
- PROJEKT Z CZERWCA 2024

MAPA

Projekt został sporządzony na podstawie cyfrowej mapy zasadniczej, pobranej z zasobu Starostwa Powiatowego, w układzie współrzędnych: ETRF2000-PL / CS2000/18

SKALA

1:1 000