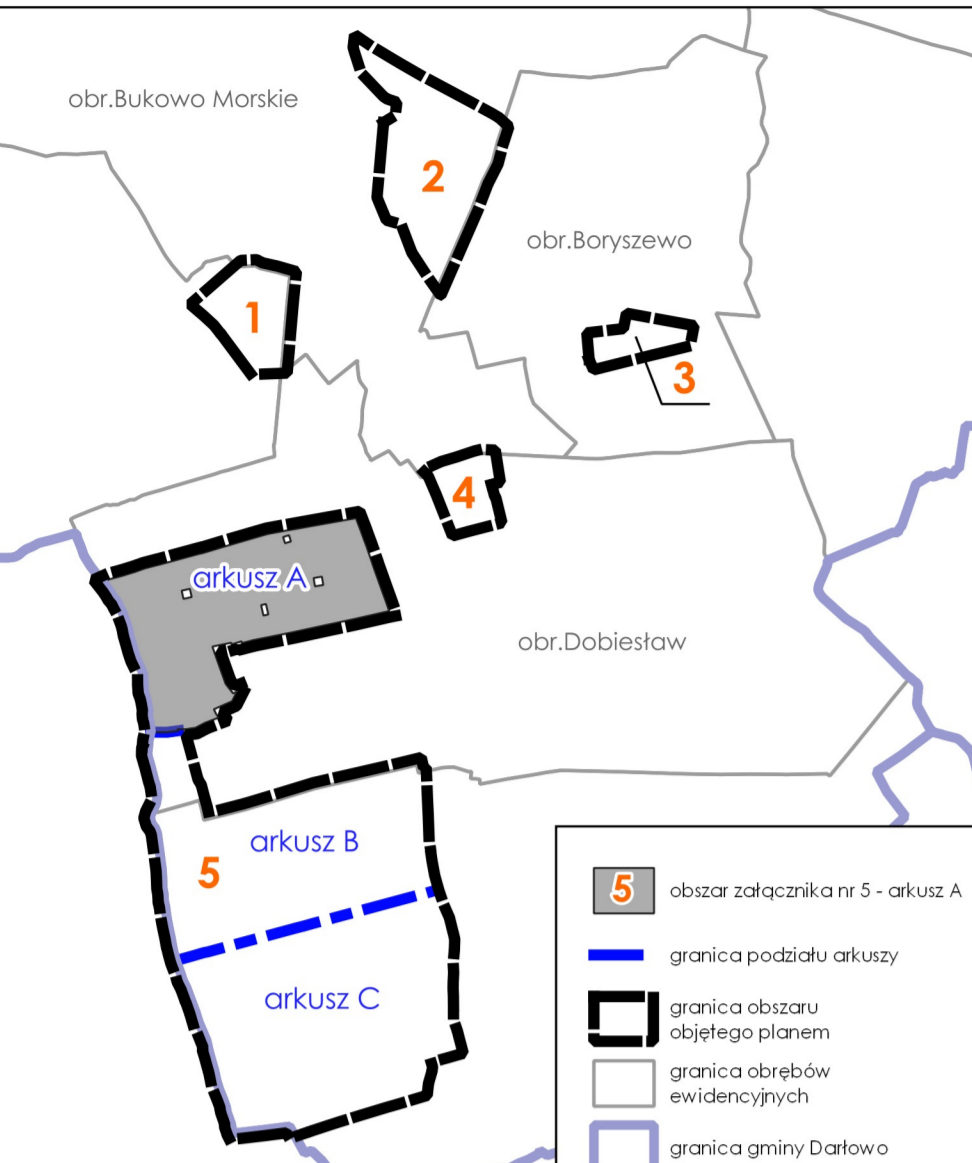


Miejscowy plan zagospodarowania przestrzennego dla części obrębów Boryszewo, Bukowo Morskie, Dobiesław, Gleźnowo oraz Wiekowice, w gminie Darłowo

Załącznik nr 5 - arkusz A

SCHEMAT ZAŁĄCZNIKÓW



I. OZNACZENIA BĘDĄCE USTALENIAMI OBOWIĄZUJĄCYMI PLANU:

1. Oznaczenia ogólne

- granica obszaru objętego planem
- linie rozgraniczające tereny o różnym przeznaczeniu lub różnych zasadach zagospodarowania
- symbol cyfrowy - numer załącznika
- symbol cyfrowy - numer terenu
- symbol literowy - przeznaczenie terenu

2. Oznaczenia określające warunki, zasady i standardy kształtowania zabudowy i zagospodarowania terenu

- nieprzekraczalne linie zabudowy

3. Oznaczenia określające zasady ochrony dziedzictwa kulturowego i zabytków, w tym krajobrazów kulturowych

- granica strefy "WIII" ograniczonej ochrony konserwatorskiej stanowisk archeologicznych

4. Przeznaczenie terenu

- teren komunikacji drogowej wewnętrznej
- teren rolnictwa z zakazem zabudowy
- teren zabudowy związanej z rolnictwem
- teren zabudowy zagrodowej
- teren wód powierzchniowych śródlądowych
- teren lasu
- teren zieleni naturalnej

II. OZNACZENIA INFORMACYJNE, NIEBĘDĄCE USTALENIAMI OBOWIĄZUJĄCYMI PLANU:

- wymiar w metrach
- granica podziału arkuszy
- przebieg dystrybucyjnej, napowietrznej linii elektroenergetycznej WN wraz z pasami ochrony funkcjonalnej
- użytek ekologiczny
- grunty rolne klasy III

ZAMAWIAJĄCY
 Gmina Darłowo
 ul. J.H. Dąbrowskiego 4,
 76-150 Darłowo

WYKONAWCA

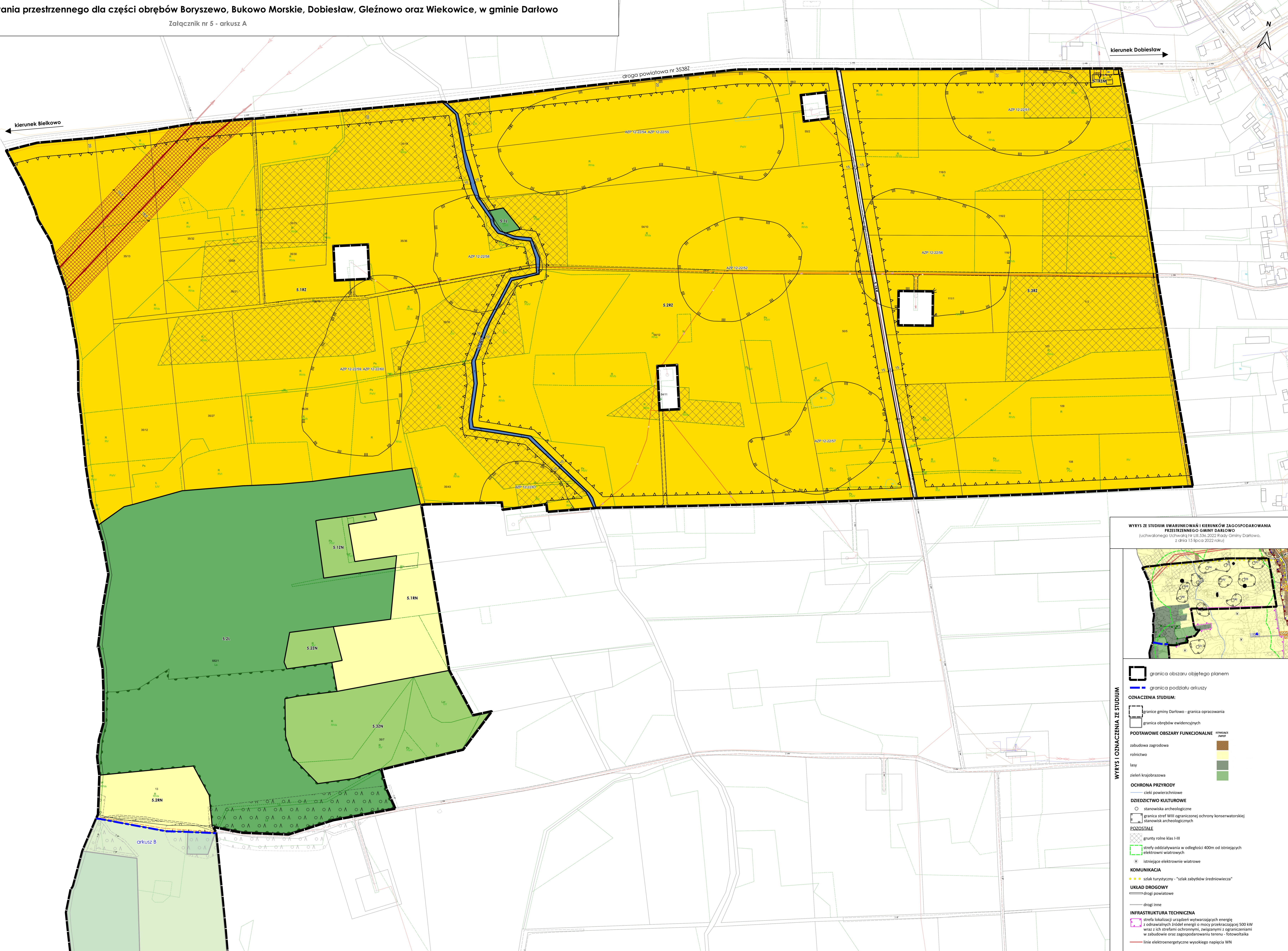
 mgr Filip Sokolowski - główny projektant, uprawniony projektant w planowaniu przestrzennym /Dz. U. z 2023 r., poz. 977 z późn. zm. art. 5 pkt 3/
 mgr Anna Łączkowska-Sokolowska - planowanie przestrzenne, uprawniony projektant w planowaniu przestrzennym /Dz. U. z 2023 r., poz. 977 z późn. zm. art. 5 pkt 3/
 mgr Maja Marynowicz - planowanie przestrzenne
 mgr Wiktoria Rybarczyk - planowanie przestrzenne
 mgr Inż. Aleksandra Sikorska - prognoza oddziaływania na środowisko
 mgr Inż. Katarzyna Chlebowska - prognoza skutków finansowych

NR ZAŁĄCZNIKA
 Załącznik nr 5 do Uchwały Nr Rada Gminy Darłowo z dnia 2024r.

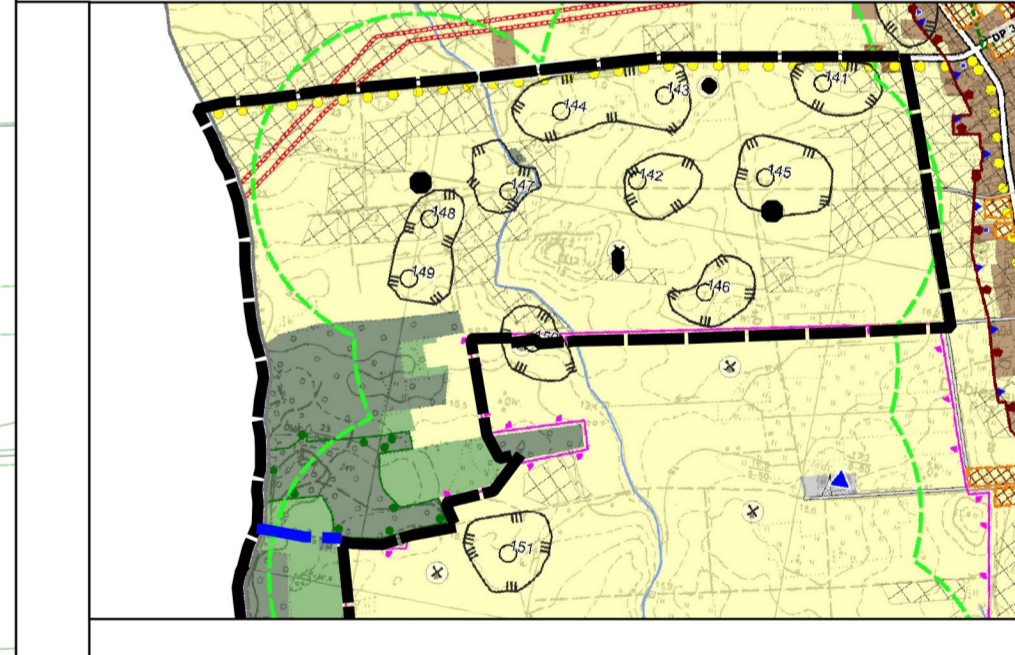
OPINIOWANIE I UZGADNIANIE - PROJEKT Z CZERWCA 2024

MAPA
 Projekt został sporządzony na podstawie cyfrowej mapy zasadniczej, pobranej z zasobu Starostwa Powiatowego, w układzie współrzędnych: ETRF2000-PL / CS2000/18

SKALA
 1:2000



WYRYS ZE STUDIUM UWARUNKOWAŃ I KIERUNKÓW ZAGOSPODAROWANIA PRZESTRZENNEGO GMINY DARŁOWO (uchwałą nr... z dnia 15 lipca 2022 roku)



- granica obszaru objętego planem
- granica podziału arkuszy
- granice gminy Darłowo - granica opracowania
- granica obrębów ewidencyjnych
- PODSTAWOWE OBSZARY FUNKCJONALNE**
- zabudowa zagrodowa
- rolnictwo
- lasy
- zielenie krajobrazowa
- OCHRONA PRZYRODY**
- ciekł powierzchniowe
- DZIEDZICTWO KULTUROWE**
- stanowiska archeologiczne
- granica strefy WIII ograniczonej ochrony konserwatorskiej
- stanowisk archeologicznych
- POZOSTAŁE**
- grunty rolne klas III
- strefy oddziaływania w odległości 400m od istniejących elektrowni wiatrowych
- istniejące elektrownie wiatrowe
- KOMUNIKACJA**
- szlak turystyczny - "szlak zabytków średniowiecza"
- UKŁAD DROGOWY**
- drogi powiatowe
- drogi inne
- INFRASTRUKTURA TECHNICZNA**
- strefa lokalizacji urządzeń wytwarzających energię z odnawialnych źródeł energii o mocy przekraczającej 500 kW wraz z ich strefami ochronnymi, związanymi z ograniczeniami w zabudowie oraz zagospodarowaniu terenu - fotowoltaika
- linie elektroenergetyczne wysokiego napięcia WN