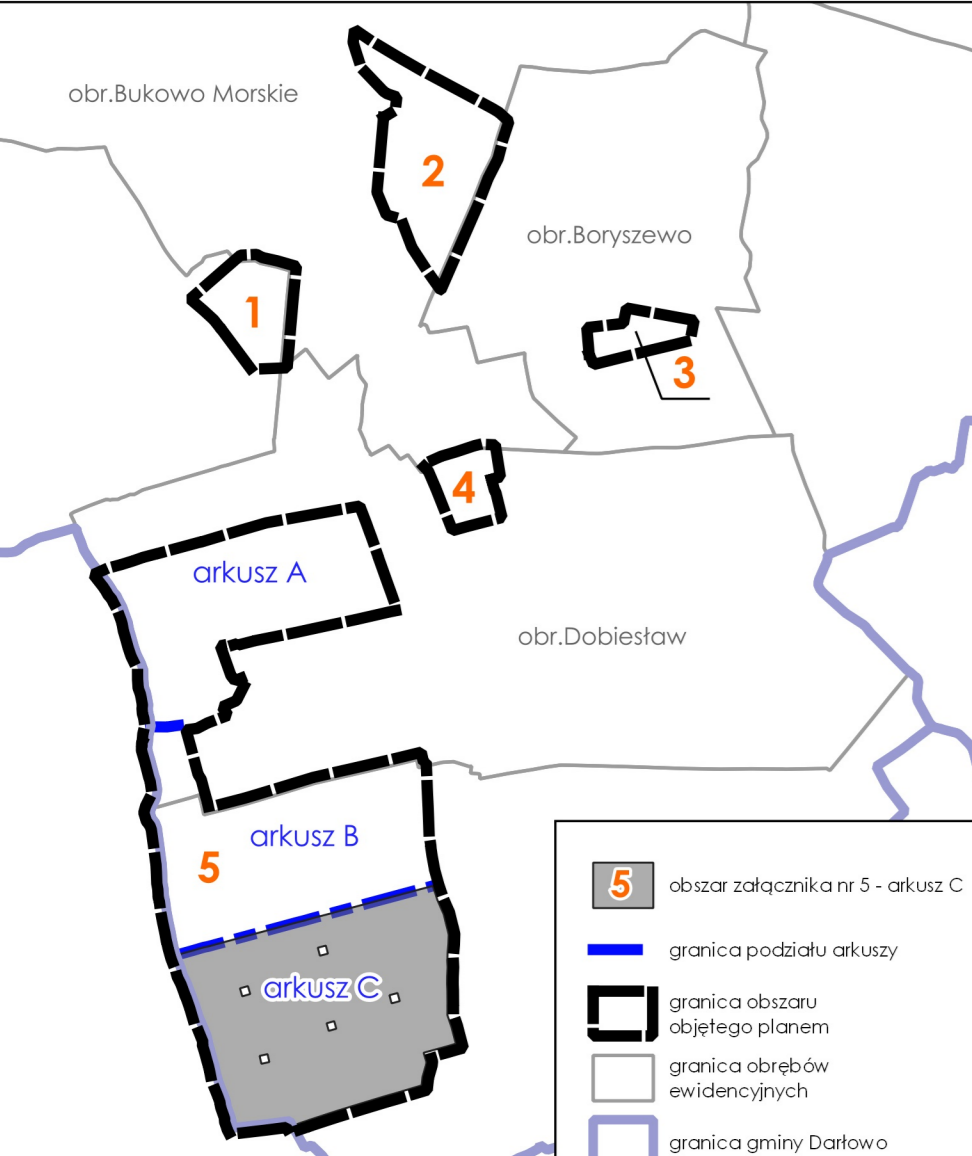


Miejscowy plan zagospodarowania przestrzennego dla części obrębów Boryszewo, Bukowo Morskie, Dobieślów, Gleźnowo oraz Wiekowice, w gminie Darłowo

Załącznik nr 5 - arkusz C

SCHEMAT ZAŁĄCZNIKÓW



I. OZNACZENIA BĘDĄCE USTALENIAMI OBOWIĄZUJĄCYMI PLANU:

1. Oznaczenia ogólne

- granicza obszaru objętego planem
- linie rozgraniczające tereny o różnym przeznaczeniu lub różnych zasadach zagospodarowania

- 5.1 RZ symbol cyfrowy - numer załącznika
- 5.1 RZ symbol cyfrowy - numer terenu
- 5.1 RZ symbol literowy - przeznaczenie terenu

2. Oznaczenia określające warunki, zasady i standardy kształtowania zabudowy i zagospodarowania terenu

- nieprzekraczalne linie zabudowy

3. Oznaczenia określające zasady ochrony dziedzictwa kulturowego i zabytków, w tym krajobrazów kulturowych

- granicza strefy "WII" ograniczonej ochrony konserwatorskiej stanowisk archeologicznych

4. Przeznaczenie terenu

- PEF-RZ teren elektrowni słonecznej lub zabudowy związanej z rolnictwem
- KDD teren drogi dojazdowej
- KR teren komunikacji drogowej wewnętrznej
- RZ teren zabudowy związanej z rolnictwem
- RZM teren zabudowy zagrodowej
- L teren lasu
- ZN teren zieleni naturalnej

II. OZNACZENIA INFORMACYJNE, NIEBĄDĄCE USTALENIAMI OBOWIĄZUJĄCYMI PLANU:

- wymiar w metrach
- granicza podziału arkuszy
- grunty rolne klasy III

ZAMAWIAJĄCY  
Gmina Darłowo  
ul. J.H. Dąbrowskiego 4,  
76-150 Darłowo

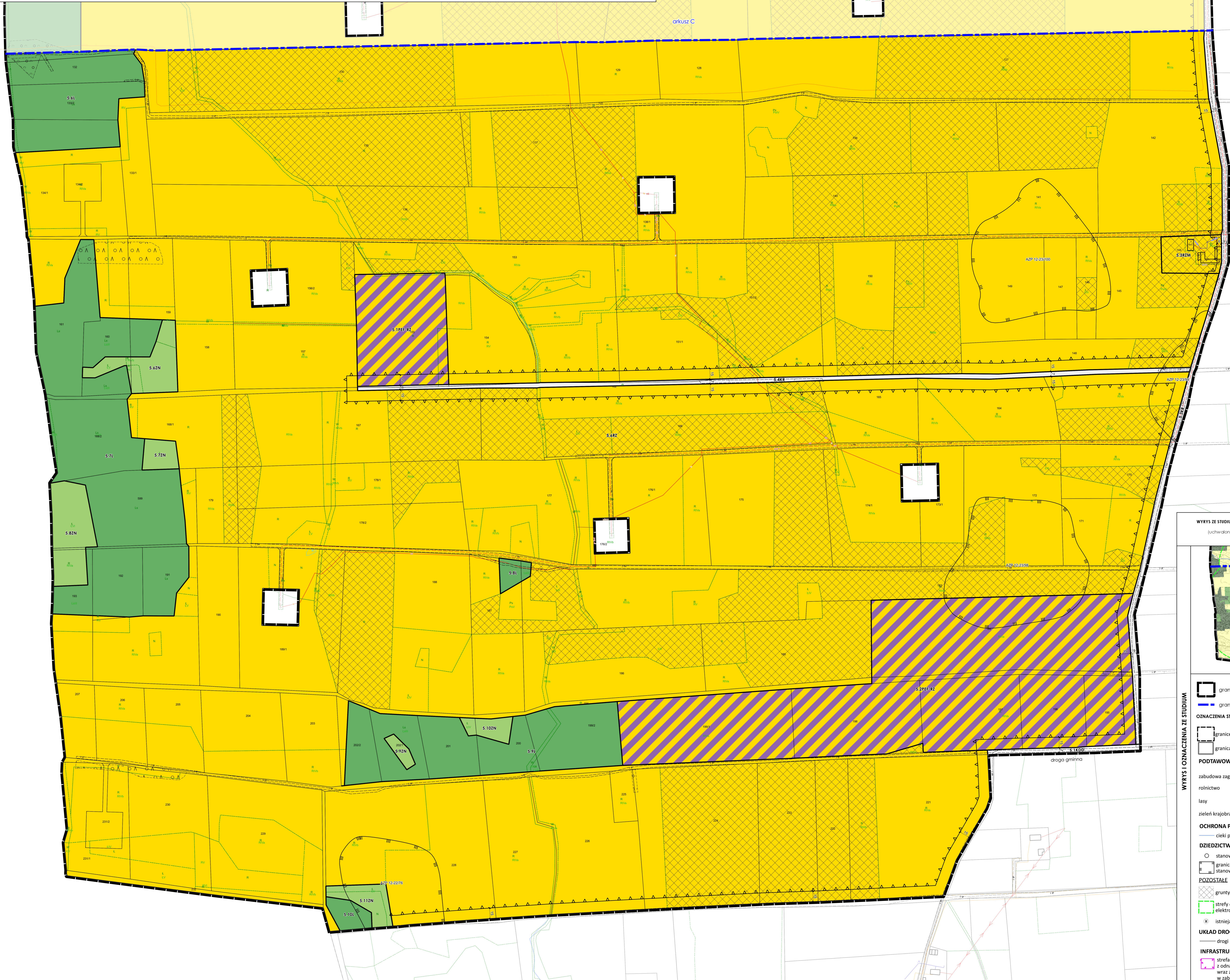
WYKONAWCA  
mgr Filip Sokolowski - główny projektant, uprawniony projektant w planowaniu przestrzennym /Dz. U. z 2023 r., poz. 977 z późn. zm, art. 5 pkt 3/  
mgr Anna Łączkowska-Sokolowska - planowanie przestrzenne, uprawniony projektant w planowaniu przestrzennym /Dz. U. z 2023 r., poz. 977 z późn. zm, art. 5 pkt 3/  
mgr Maja Marynowicz - planowanie przestrzenne  
mgr Wiktoria Rybarczyk - planowanie przestrzenne  
mgr inż. Aleksandra Sikorska - prognoza oddziaływania na środowisko  
mgr inż. Katarzyna Chlebowska - prognoza skutków finansowych

NR ZAŁĄCZNIKA  
Załącznik nr 5 do Uchwały Nr ..... Rada Gminy Darłowo z dnia ..... 2024r.

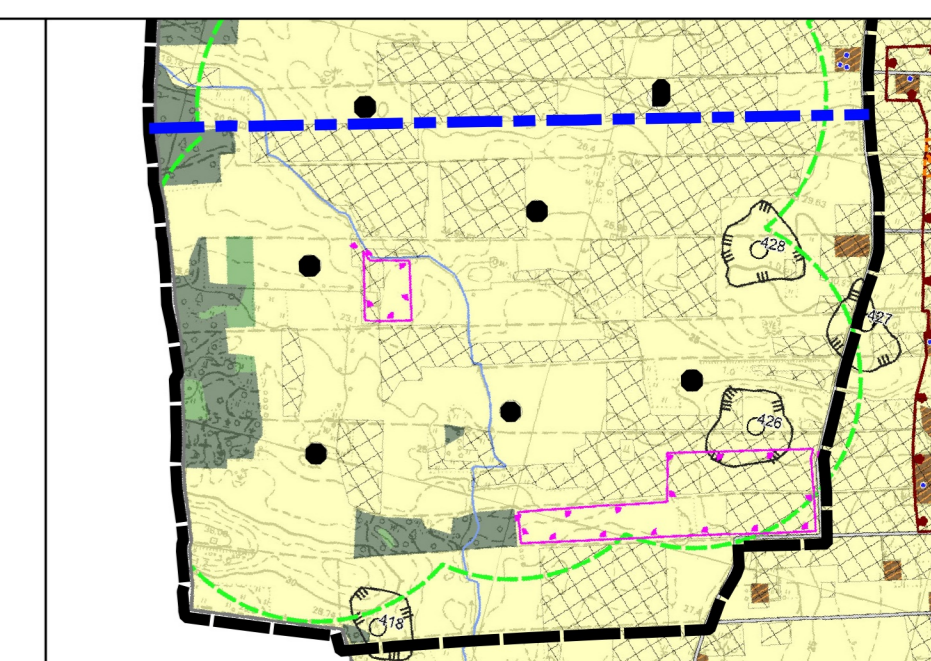
ETAP  
OPINOWANIE I UZGADNIANIE - PROJEKT Z CZERWCA 2024

MAPA  
Projekt został sporządzony na podstawie cyfrowej mapy zasadniczej pobranej z zasobu Starostwa Powiatowego, w układzie współrzędnych: ETRF2000-PL / CS2000/18

SKALA  
1:2000  
25 0 25 50 75 m



WYRYS ZE STUDIUM UWARUNKOWAŃ I KIERUNKÓW ZAGOSPODAROWANIA PRZESTRZENNEGO GMINY DARŁOWO (uchwałowego uchwała Nr III.05.2022 Rady Gminy Darłowo, z dnia 15 lipca 2022 roku)



- granicza obszaru objętego planem
- granicza podziału arkuszy
- OZNACZENIA STUDIUM:
  - granicza gminy Darłowo - granica opracowania
  - granicza obrębów ewidencyjnych
- PODSTAWOWE OBSZARY FUNKCJONALNE
  - zabudowa zagrodowa
  - rolnictwo
  - lasy
  - zielen krajobrazowa
- OCHRONA PRZYRODY
  - cieki powierzchniowe
- DZIEDZICTWO KULTUROWE
  - stanowiska archeologiczne
  - granicza strefy WII ograniczonej ochrony konserwatorskiej
  - stanowisk archeologicznych
- POZOSTAŁE
  - grunty rolne klas I-III
  - strefy oddziaływania w odległości 400m od istniejących elektrowni wiatrowych
  - istniejące elektrownie wiatrowe
- UKŁAD DROGOWY
  - drogi inne
- INFRASTRUKTURA TECHNICZNA
  - strefa lokalizacji urządzeń wytwarzających energię z odnawialnych źródeł energii o mocy przekraczającej 500 kW wraz z ich strefami ochronnymi, związanymi z ograniczeniami w zabudowie oraz zagospodarowaniu terenu - fotowoltaika