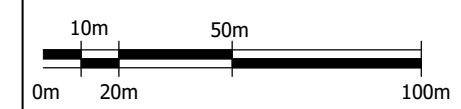


miejskowy plan zagospodarowania przestrzennego
w Żukowie Morskim, gmina Darłowo

plan obejmuje działki ewidencyjne 108/4, 109/2, 110/2,
111/2, 112/2

Załącznik graficzny nr 1
do uchwały nr
Rady Gminy Darłowo
z dnia 2024 r.

SKALA 1:1000



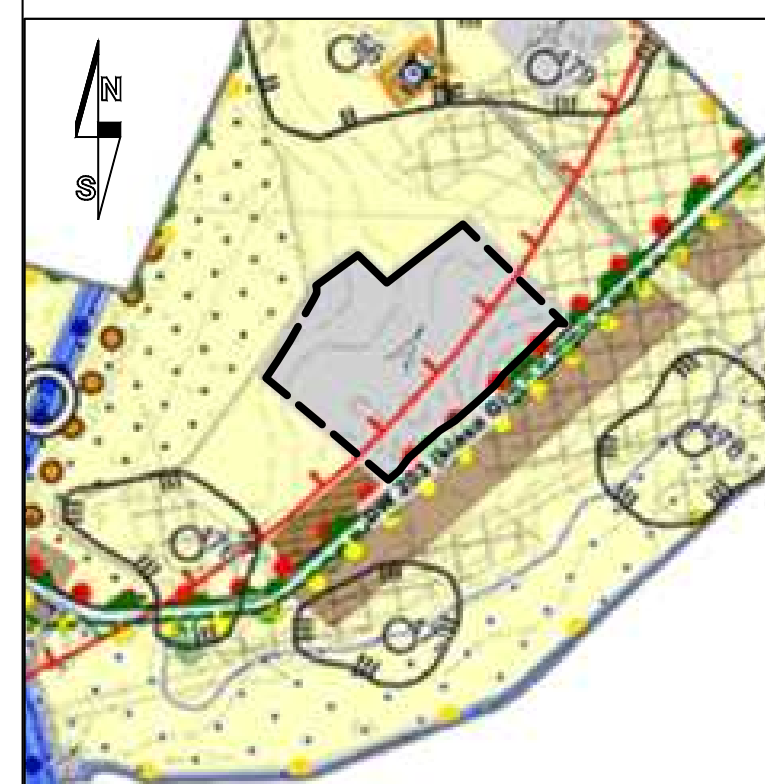
OZNACZENIA GRAFICZNE BĘDĄCE USTALENIAMI PLANU:

- granica obszaru objętego planem
- linia rozgraniczająca teren o różnym przeznaczeniu i różnym sposobie zagospodarowania
- granica strefy ochronnej nr 7 terenu zamkniętego resortu obrony narodowej
- nieprzekraczalna linie zabudowy
- wymiarowanie (wielkości podane w metrach)
- 1 IKO - teren oczyszczalni ścieków

WSKAZUJE SIĘ, ŻE CAŁY OBSZAR OBJĘTY PLANEM ZNAJDUJE SIĘ W:

- OBSZARZE CHRONIONEGO KRAJOBRAZU KOSZALIŃSKI PAS NADMORSKI
- STREFIE C UZDROWISKA
- STREFIE OCHRONNEJ TERENU ZAMKNIĘTEGO RESORTU OBRONY NARODOWEJ NR 6

WYRYS I LEGENDA STUDIUM UWARUNKOWAŃ I KIERUNKÓW ZAGOSPODAROWANIA PRZESTRZENNEGO GMINY DARŁOWO



Licencja nr GK.6642.1279.2023_3213_P

1. Nazwa organu wydającego licencję:
STAROSTWA ŚLĄWIEŃSKIE
Starostwo Powiatowe w Ślawnie
ul. Sempolowskiej 2a
76-100 Ślawno
499-02-05-541
Wydział Geodezji Kartografii i Katastru

2. Licencjodawca:
GMINA DARŁOWO
ul. Jana Henryka Dąbrowskiego 4
76-100 Darłowo
NIP: 665-185-22-52 REGON: 330017901

3. Informacje o materiałach państwowego zasobu geodezyjnego i kartograficznego, których dotyczy licencja:

Lp.	Nazwa materiału państwowego zasobu geodezyjnego i kartograficznego	Identyfikator materiału państwowego zasobu geodezyjnego i kartograficznego	Data wykonania kopii	Opisanie obszaru/obiektu, do którego odnosi się licencja
1	Mapa zasadnicza w postaci wektorowej w skali 1:1 000	P.3213.2012.158	27.10.2023	0031881_185 0304907_444 0031877_734 0304907_532 0031874_435 0304955_003 0031871_115 0304958_85 0031867_982 0304903_062 0031864_971 0304911_624 0031882_150 0304903_516 0031859_572 0304903_516 0031857_253*

Legenda do rysunku Studium uwarunkowań i kierunków zagospodarowania przestrzennego Gminy Darłowo - załącznik nr 9 do uchwały nr LIII.536.2022 Rady Gminy Darłowo z dnia 15 lipca 2022 r.

granicz gminy Darłowo - granica opracowania

granicz obrębów ewidencyjnych

tereny zamknięte

PODSTAWOWE OBSZARY FUNKCJONALNE

zabudowa mieszkaniowa

zabudowa zagrodowa

usługi, w tym usługi publiczne

usługi kultu religijnego

usługi turystyczne

zabudowa produkcyjno-usługowa

obszary i tereny górnicze

obsługa produkcji w gospodarstwach rolnych i leśnych

cmientarze

sport i rekreacja

rolnictwo

lasy ochronne

lasy

zieleni krajobrazowa

zieleni urządzone

ogrody działkowe

plaże i wydmy

wody powierzchniowe śródlądowe

strefa z dopuszczeniem dominant wysokościowych

OCHRONA PRZYRODY

granicz rezerwatu przyrody Słowińskie Błota

Obszar Chronionego Krajobrazu Koszaliński Pas Nadmorski

projektowany Obszar Chronionego Krajobrazu "Dolina Wieprzy"

Specjalne Obszary Ochrony Natura 2000

granicz korytarza ekologicznego Pobrzeże Słowińskie

lokalne korytarze ekologiczne

użytek ekologiczny "Bagno"

projektowane użytki ekologiczne

pomniki przyrody

projektowane pomniki przyrody

cieki powierzchniowe

granicz 100m w odległości od linii brzegowej zbiorników wodnych w granicach form ochrony przyrody

OCHRONA UZDROWISKOWA

strefa A uzdrowiska

strefa B uzdrowiska

strefa C uzdrowiska

DZIEDZICTWO KULTUROWE

stanowiska archeologiczne

granicz stref WI pełnej ochrony konserwatorskiej stanowisk archeologicznych

granicz stref WIł częściowej ochrony konserwatorskiej stanowisk archeologicznych

granicz stref WIll ograniczonej ochrony konserwatorskiej stanowisk archeologicznych

strefa A ścisłej ochrony konserwatorskiej

strefa B ochrony konserwatorskiej

strefa K ochrony krajobrazu kulturowego

strefa "E" ochrony ekspozycji

zabytkowe układy ruralistyczne, ujęte w ewidencji zabytków

OGRANICZENIA W ZABUDOWIE WYNIKAJĄCE Z PRZEPISÓW ODREBYNYCH

strefa ochronna obiektów lotniczych - powierzchnia ograniczająca wysokość zabudowy

granicz powierzchni ograniczających lotniska Darłowo

granicz strefy ochronnej terenu zamkniętego resortu obrony narodowej nr 1

granicz strefy ochronnej terenu zamkniętego resortu obrony narodowej nr 2

granicz strefy ochronnej terenu zamkniętego resortu obrony narodowej nr 3

granicz strefy ochronnej terenu zamkniętego resortu obrony narodowej nr 4

granicz strefy ochronnej terenu zamkniętego resortu obrony narodowej nr 5

granicz strefy ochronnej terenu zamkniętego resortu obrony narodowej nr 6

granicz strefy ochronnej terenu zamkniętego resortu obrony narodowej nr 7

granicz Strefy ograniczonego użytkowania terenów oraz przestrzeni powietrznej wokół Bazy systemu obrony przed raketami balistycznymi

granicz strefy zagrożenia "A" - skład Darłowo (1 kPa)

granicz strefy zagrożenia "B" - skład Darłowo (3 kPa)

granicz strefy zagrożenia "C" - skład Darłowo (5 kPa)

POZOSTAŁE

grunty rolne klas I-III

gleby pochodzenia organicznego

obszar szczególnego zagrożenia powodzią

złóża kopalin

strefy oddziaływania w odległości 10H od istniejących elektrowni wiatrowych

tereny dopuszczone do zabudowy na warunkach określonych w ustawie o inwestycjach w zakresie elektrowni wiatrowych

strefy oddziaływania w odległości 400m od istniejących elektrowni wiatrowych

istniejące elektrownie wiatrowe

granicz pasa technicznego brzegu morskiego

granicz pasa ochronnego brzegu morskiego

KOMUNIKACJA

tereny kolejowe - tereny zamknięte

przystań morska Dąbki

przystanie rybackie

wejścia na plażę

Hanzaatycki szlak rowerowy "R10"

międzynarodowa trasa rowerowa

szlak turystyczny - "szlak wiatraków"

szlak turystyczny - "szlak zabytków średniowiecza"

szlak kajakowy na rzece Grabowej

szlak kajakowy na rzece Wieprza

UKŁAD DROGOWY

drogi krajowe

drogi wojewódzkie

drogi powiatowe

drogi inne

projektowana obwodnica miejscowości Dąbki

INFRASTRUKTURA TECHNICZNA

ujęcia wód

oczyszczalnia ścieków Rusko

tereny infrastruktury technicznej

strefa lokalizacji urządzeń wytwarzających energię z odnawialnych źródeł energii o mocy przekraczającej 500 kW wraz z ich strefami ochronnymi, związanymi z ograniczeniami w zabudowie oraz zagospodarowaniu terenu - fotowoltaika

strefa lokalizacji elektrowni wiatrowych

linie elektroenergetyczne wysokiego napięcia WN

istniejący gazociąg DN 100

istniejący gazociąg DN 180