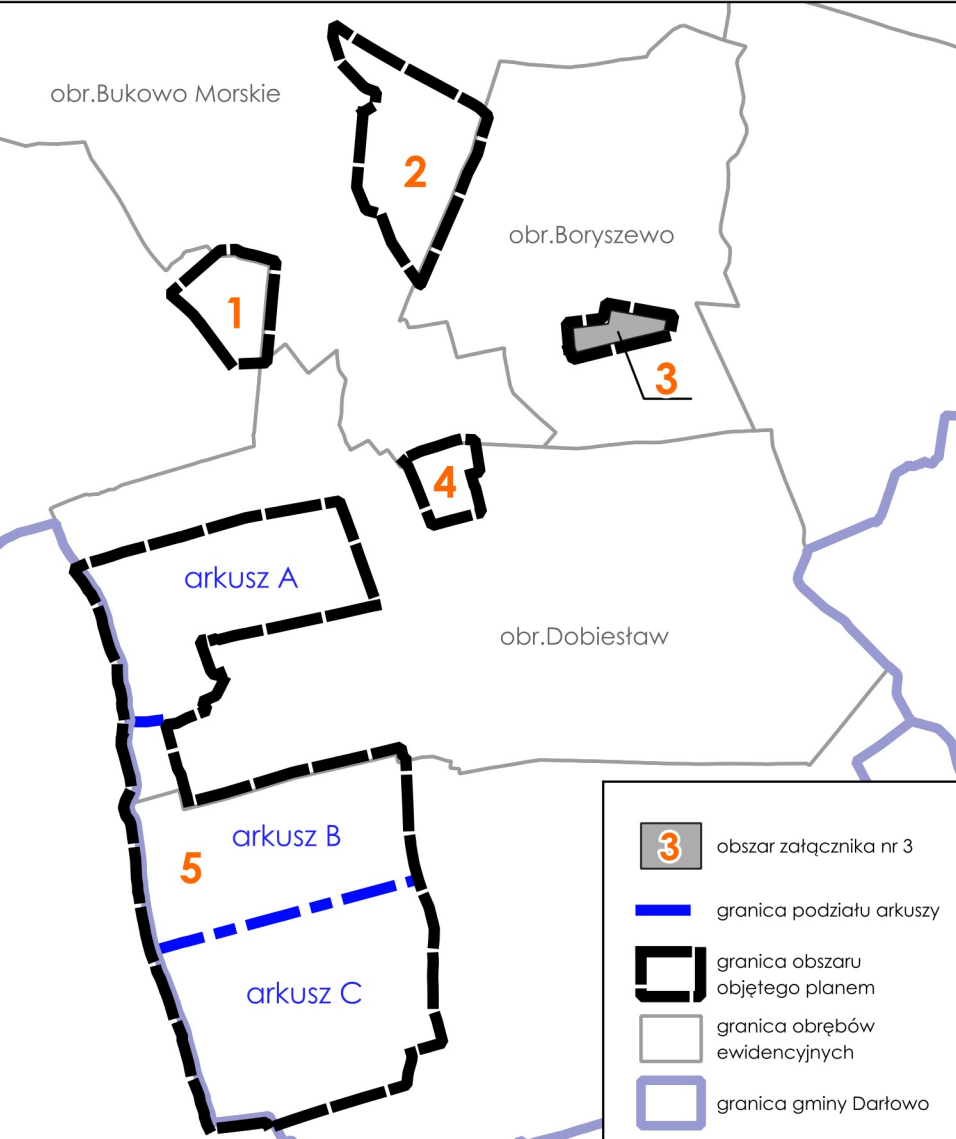


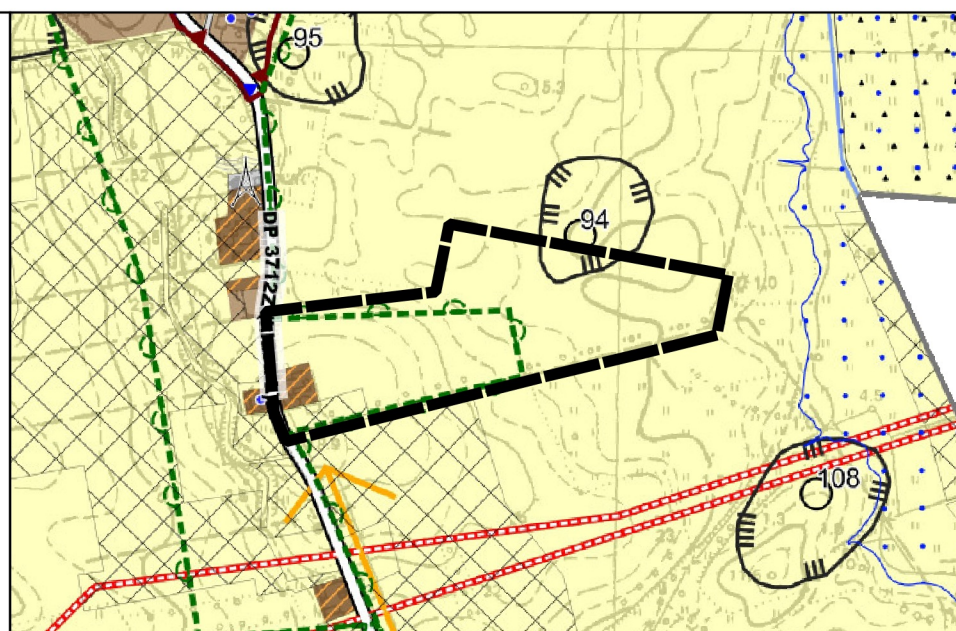
Miejscowy plan zagospodarowania przestrzennego dla części obrębów Boryszewo, Bukowo Morskie, Dobieślów, Gleźnowo oraz Wiekowice, w gminie Darłowo

Załącznik nr 3

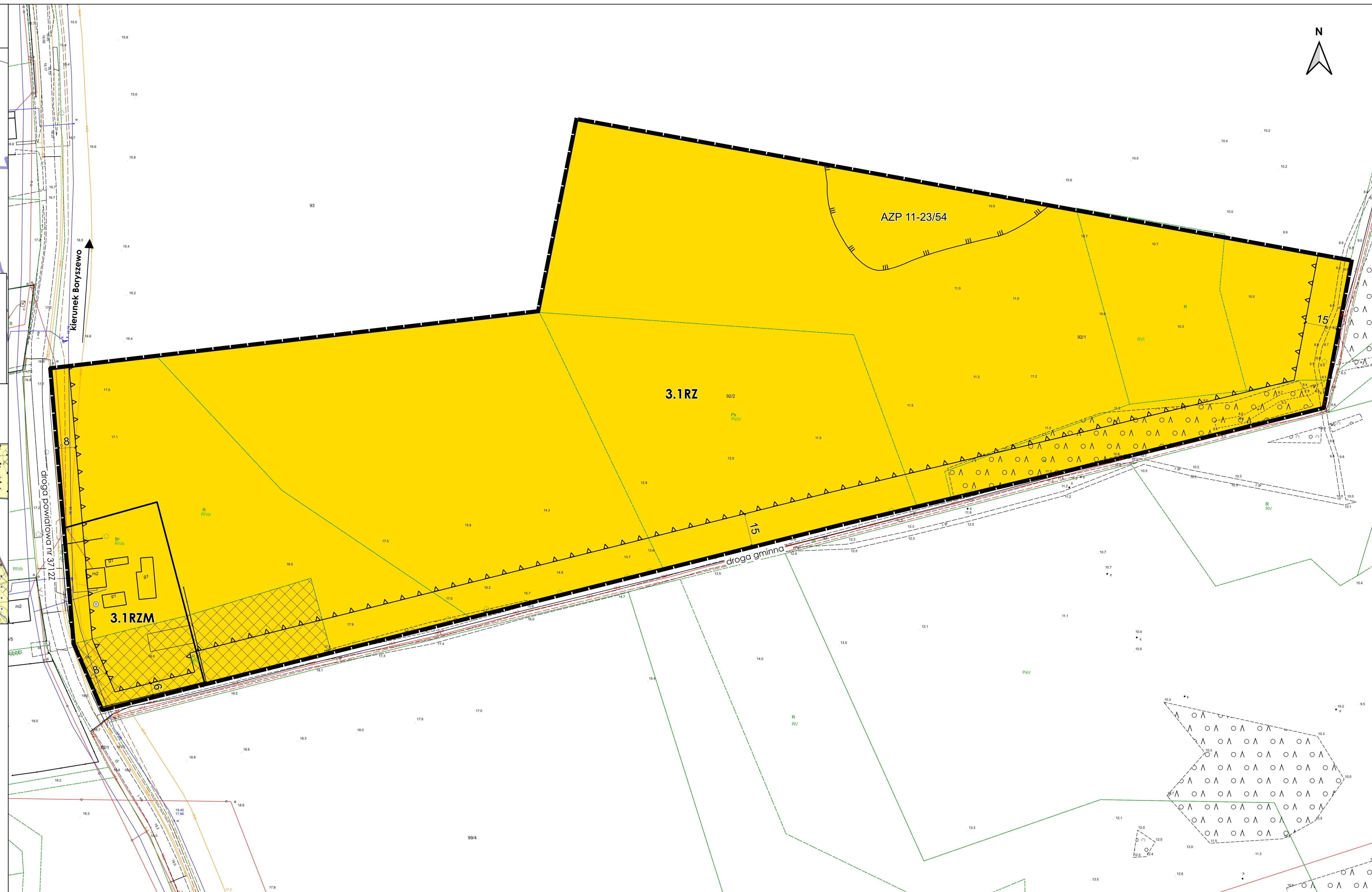
SCHEMAT ZAŁĄCZNIKÓW



WYRYS ZE STUDIUM UWARUNKWAŃ I KIERUNKÓW ZAGOSPODAROWANIA PRZESTRZENNEGO GMINY DARŁOWO (uchwalonego Uchwałą Nr LIII.536.2022 Rady Gminy Darłowo, z dnia 15 lipca 2022 roku)



- WYRYS I OZNACZENIA ZE STUDIUM**
- granica obszaru objętego planem
 - OZNACZENIA STUDIUM:**
 - PODSTAWOWE OBSZARY FUNKCJONALNE**
 - rolnictwo
 - zabudowa zagrodowa
 - OCHRONA PRZYRODY**
 - projektowany Obszar Chronionego Krajobrazu "Dolina Wieprzy"
 - DZIEDZICTWO KULTUROWE**
 - stanowiska archeologiczne
 - granica stref WIII ograniczonej ochrony konserwatorskiej stanowisk archeologicznych
 - strefa "E" ochrony ekspozycji
 - POZOSTAŁE**
 - grunty rolne klas I-III
 - UKŁAD DROGOWY**
 - drogi powiatowe



- I. OZNACZENIA BĘDĄCE USTALENIAMI OBOWIĄZUJĄCYMI PLANU:**
- Oznaczenia ogólne**
 - granica obszaru objętego planem
 - linie rozgraniczające tereny o różnym przeznaczeniu lub różnych zasadach zagospodarowania
 - 3.1 RZ symbol cyfrowy - numer załącznika
 - symbol cyfrowy - numer terenu
 - symbol literowy - przeznaczenie terenu
 - Oznaczenia określające warunki, zasady i standardy kształtowania zabudowy i zagospodarowania terenu**
 - nieprzekraczalne linie zabudowy
 - Oznaczenia określające zasady ochrony dziedzictwa kulturowego i zabytków, w tym krajobrazów kulturowych**
 - granica strefy "WIII" ograniczonej ochrony konserwatorskiej stanowisk archeologicznych
 - Przeznaczenie terenu**
 - RZ teren zabudowy związanej z rolnictwem
 - RZM teren zabudowy zagrodowej
- II. OZNACZENIA INFORMACYJNE, NIEBĘDĄCE USTALENIAMI OBOWIĄZUJĄCYMI PLANU:**
- 6 wymiar w metrach
 - grunty rolne klasy III
- Cały obszar w granicach załącznika nr 3 zlokalizowany jest w zasięgu powierzchni ograniczonych wysokości zabudowy od urządzeń radionawigacyjnych NAV*

ZAMAWIAJĄCY	Gmina Darłowo ul. J.H. Dąbrowskiego 4, 76-150 Darłowo
WYKONAWCA	mgr Filip Sokołowski - główny projektant, uprawniony projektant w planowaniu przestrzennym /Dz. U. z 2024 r. poz. 1130 art. 5 pkt 3/ mgr Anna Łączkowska-Sokołowska - planowanie przestrzenne, uprawniony projektant w planowaniu przestrzennym /Dz. U. z 2024 r. poz. 1130 art. 5 pkt 3/ mgr Maja Marynowicz - planowanie przestrzenne mgr Wiktoria Rybarczyk - planowanie przestrzenne mgr inż. Aleksandra Sikorska - prognoza odziaływania na środowisko mgr inż. Katarzyna Chlebowska - prognoza skutków finansowych
NR ZAŁĄCZNIKA	Załącznik nr 3 do Uchwały Nr/..... Rady Gminy Darłowo z dnia 2024r.
ETAP	KONSULTACJE SPOŁECZNE - PROJEKT Z WRZEŚNIA 2024
MAPA	Projekt został sporządzony na podstawie cyfrowej mapy zasadniczej, pobranej z zasobu Starostwa Powiatowego, w układzie współrzędnych: ETRF2000-PL / CS2000/18
SKALA	1:1 000 10 0 10 20 30 40 50 m