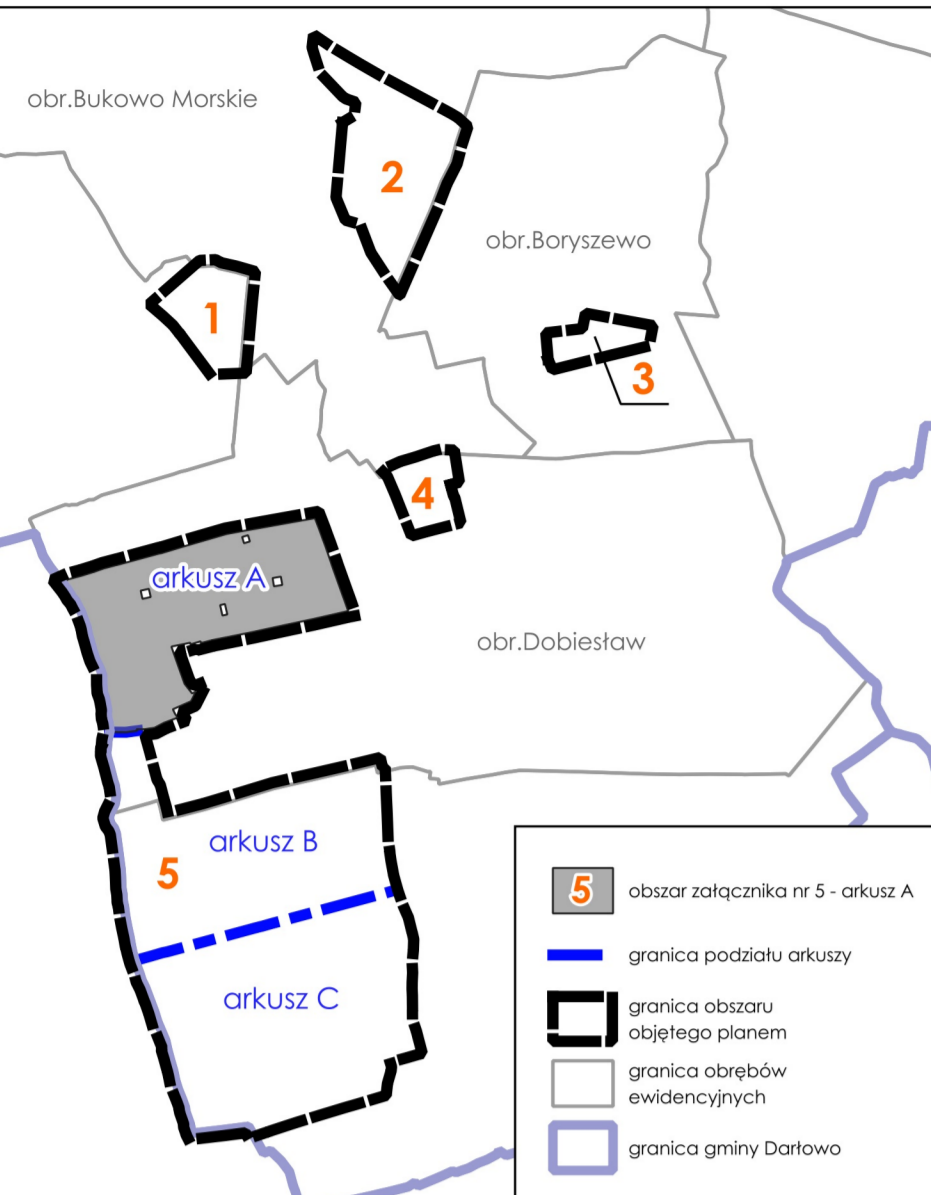


Miejscowy plan zagospodarowania przestrzennego dla części obrębów Boryszewo, Bukowo Morskie, Dobiesław, Gleźnowo oraz Wiekowice, w gminie Darłowo

Załącznik nr 5 - arkusz A

SCHEMAT ZAŁĄCZNIKÓW



I. OZNACZENIA BĘDĄCE USTALENIAMI OBOWIĄZUJĄCYMI PLANU:

1. Oznaczenia ogólne
- granicza obszaru objętego planem
 - linie rozgraniczające tereny o różnym przeznaczeniu lub różnych zasadach zagospodarowania
 - 5.1 RZ symbol cyfrowy - numer załącznika
symbol cyfrowy - numer terenu
symbol literowy - przeznaczenie terenu
2. Oznaczenia określające warunki, zasady i standardy kształtowania zabudowy i zagospodarowania terenu
- nieprzekraczalne linie zabudowy

3. Oznaczenia określające zasady ochrony dziedzictwa kulturowego i zabytków, w tym krajobrazów kulturowych

- granicza strefy "WIII" ograniczonej ochrony konserwatorskiej stanowisk archeologicznych

4. Przeznaczenie terenu

- KR teren komunikacji drogowej wewnętrznej
- RN teren rolnictwa z zakazem zabudowy
- RZ teren zabudowy związanej z rolnictwem
- RZM teren zabudowy zagrodowej
- WS teren wód powierzchniowych śródlądowych
- L teren lasu
- ZN teren zieleni naturalnej

II. OZNACZENIA INFORMACYJNE, NIEBĘDĄCE USTALENIAMI OBOWIĄZUJĄCYMI PLANU:

- wymiar w metrach
- granicza podziału arkusza
- przebieg dystrybucyjnej, napowietrznej linii elektroenergetycznej WN wraz z pasami ochrony funkcyjnej
- użytek ekologiczny
- grunty rolne klasy III

ZAMAWIAJĄCY
Gmina Darłowo
 ul. J.H. Dąbrowskiego 4,
 76-150 Darłowo

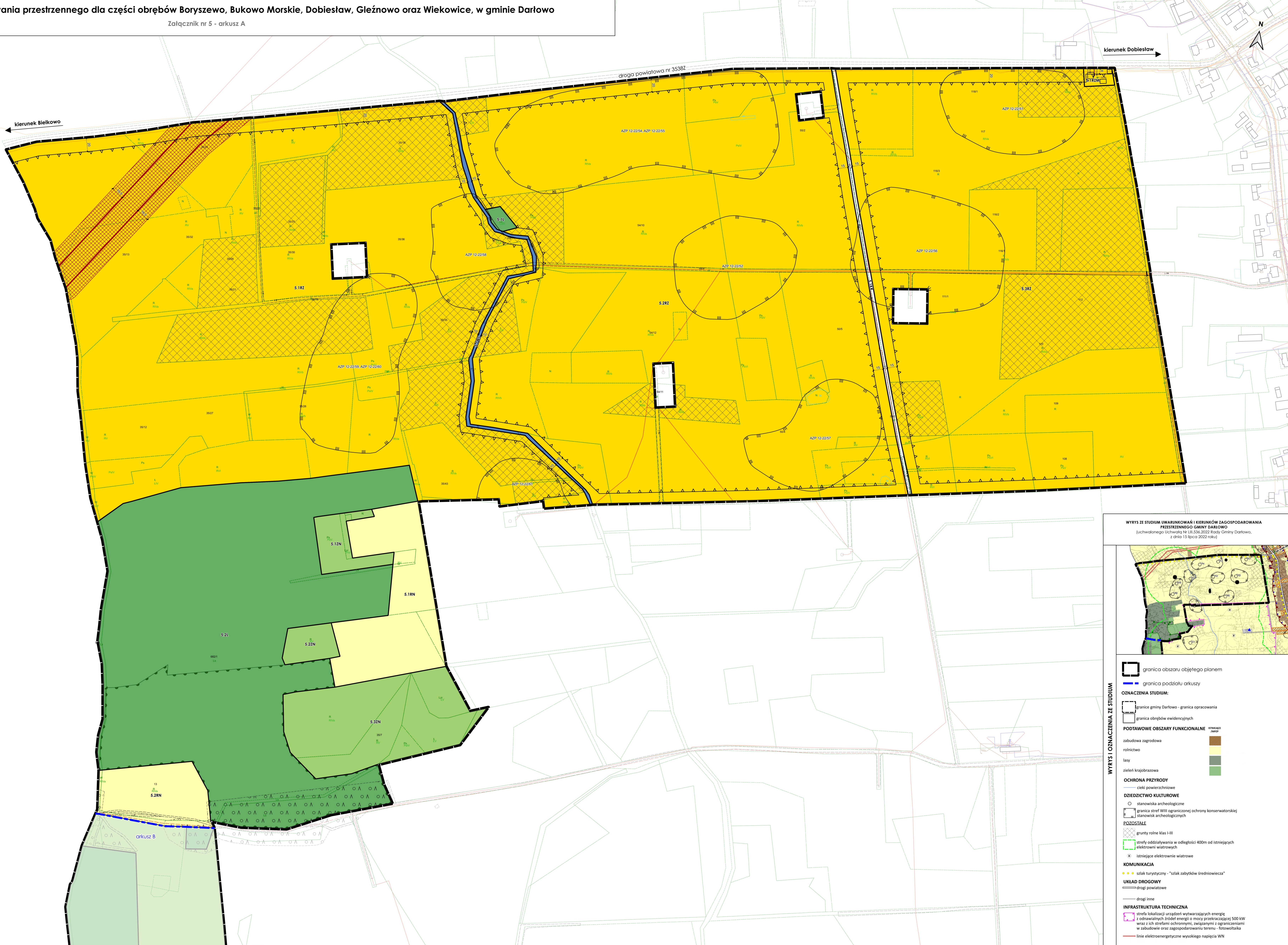
WYKONAWCA
URBAN consulting
 mgr Filip Sokolowski - główny projektant, uprawniony projektant w planowaniu przestrzennym /Dz. U. z 2024 r. poz. 1130 art. 5 pkt 3/
 mgr Anna Łączkowska-Sokolowska - planowanie przestrzenne, uprawniony projektant w planowaniu przestrzennym /Dz. U. z 2024 r. poz. 1130 art. 5 pkt 3/
 mgr Maja Marynowicz - planowanie przestrzenne
 mgr Wiktoria Rybarczyk - planowanie przestrzenne
 mgr inż. Aleksandra Sikorska - prognoza oddziaływania na środowisko
 mgr inż. Katarzyna Chlebowska - prognoza skutków finansowych

NR ZAŁĄCZNIKA
 Załącznik nr 5 do Uchwały Nr Rady Gminy Darłowo z dnia 2024r.

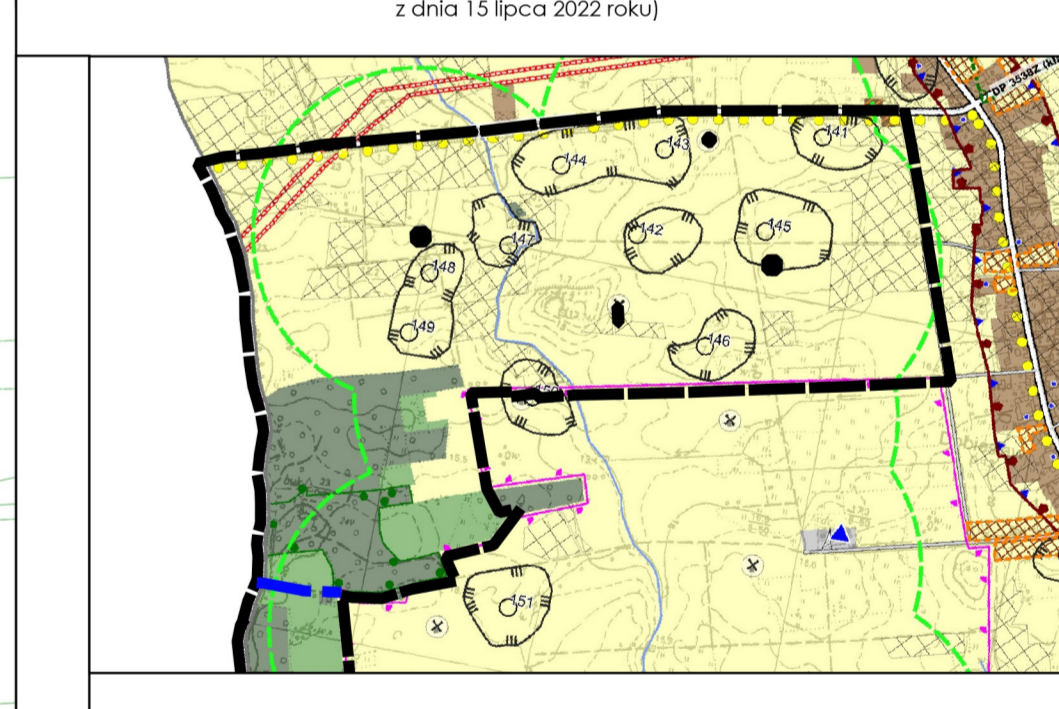
ETAPE
KONSULTACJE SPOŁECZNE - PROJEKT Z WRZEŚNIA 2024

MAPA
 Projekt został sporządzony na podstawie cyfrowej mapy zasadniczej pobranej z zasobu Starostwa Powiatowego, w układzie współrzędnych: ETRF2000-PL / CS2000/18

SKALA
 1:2000



WYRYS ZE STUDIUM UWARUNKOWAŃ I KIERUNKÓW ZAGOSPODAROWANIA PRZESTRZENNEGO GMINY DARŁOWO (uchwała nr L.18.2022 Rady Gminy Darłowo, z dnia 15 lipca 2022 roku)



- granicza obszaru objętego planem
- granicza podziału arkusza
- granicza gminy Darłowo - granica opracowania
- granicza obrębów ewidencyjnych
- PODSTAWOWE OBSZARY FUNKCJONALNE
- zabudowa zagrodowa
 - rolnictwo
 - lasy
 - zieleni krajobrazowa
- OCHRONA PRZYRODY
- cieki powierzchniowe
- DZIEDZICTWO KULTUROWE
- stanowiska archeologiczne
 - granicza strefy WIII ograniczonej ochrony konserwatorskiej
 - stanowiska archeologicznych
- POZOSTAŁE
- grunty rolne klas III
 - strefy oddziaływania w odległości 400m od istniejących elektrowni wiatrowych
 - istniejące elektrownie wiatrowe
- KOMUNIKACJA
- szlak turystyczny - "szlak zabytków średniowiecza"
- UKŁAD DROGOWY
- drogi powiatowe
 - drogi inne
- INFRASTRUKTURA TECHNICZNA
- strefa lokalizacji urządzeń wytwarzających energię z odnawialnych źródeł energii o mocy przekraczającej 500 kW wraz z ich strefami ochronnymi, związanymi z ograniczeniami w zabudowie oraz zagospodarowaniu terenu - fotowoltaika
 - linie elektroenergetyczne wysokiego napięcia WN