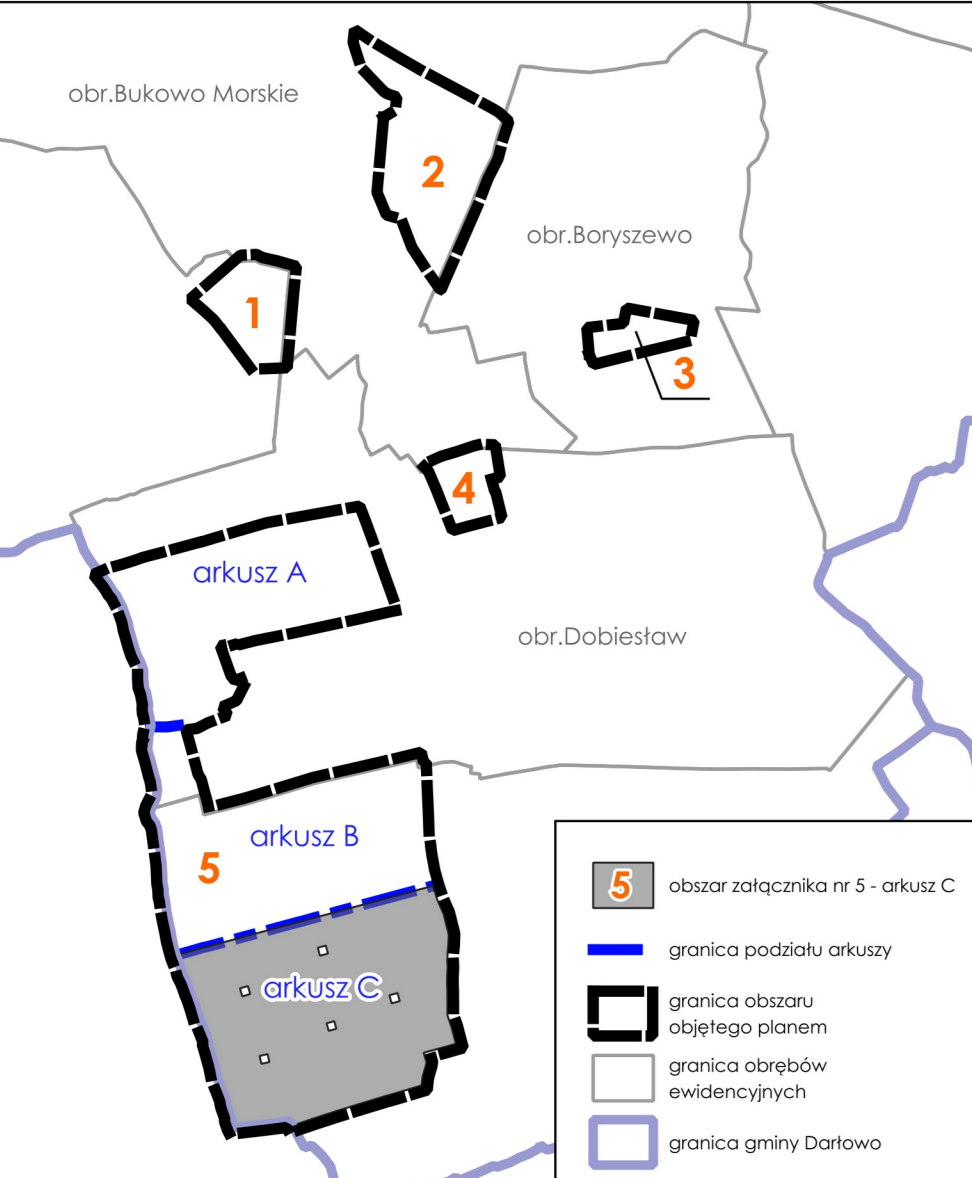


Miejscowy plan zagospodarowania przestrzennego dla części obrębów Boryszewo, Bukowo Morskie, Dobiesław, Gleźnowo oraz Wiekowice, w gminie Darłowo

Załącznik nr 5 - arkusz C

SCHEMAT ZAŁĄCZNIKÓW



I. OZNACZENIA BĘDĄCE USTALENIAMI OBOWIĄZUJĄCYMI PLANU:

1. Oznaczenia ogólne
- granicę obszaru objętego planem
 - linie rozgraniczające tereny o różnym przeznaczeniu lub różnych zasadach zagospodarowania
 - symbol cyfrowy - numer załącznika
 - symbol cyfrowy - numer terenu
 - symbol literowy - przeznaczenie terenu
2. Oznaczenia określające warunki, zasady i standardy kształtowania zabudowy i zagospodarowania terenu
- nieprzekraczalne linie zabudowy
3. Oznaczenia określające zasady ochrony dziedzictwa kulturowego i zabytków, w tym krajobrazów kulturowych
- granicę strefy "WII" ograniczonej ochrony konserwatorskiej stanowisk archeologicznych
4. Przeznaczenie terenu

- PEF-RZ teren elektrowni słonecznej lub zabudowy związanej z rolnictwem
- KDD teren drogi dojazdowej
- KR teren komunikacji drogowej wewnętrznej
- RZ teren zabudowy związanej z rolnictwem
- RZM teren zabudowy zagrodowej
- L teren lasu
- ZN teren zieleni naturalnej

II. OZNACZENIA INFORMACYJNE, NIEBĄDĄCE USTALENIAMI OBOWIĄZUJĄCYMI PLANU:

- wymiar w metrach
- granicę podziału arkuszy
- grunty rolne klasy III

ZAMAWIAJĄCY

Gmina Darłowo
ul. J.H. Dąbrowskiego 4,
76-150 Darłowo

WYKONAWCA

mgr Filip Sokółowski - główny projektant, uprawniony projektant w planowaniu przestrzennym /Dz. U. z 2024 r., poz. 1130 art. 5 pkt 3/
mgr Anna Łączkowska-Sokołowska - planowanie przestrzenne, uprawniony projektant w planowaniu przestrzennym /Dz. U. z 2024 r., poz. 1130 art. 5 pkt 3/
mgr Maja Marynowicz - planowanie przestrzenne
mgr Wiktoria Rybarczyk - planowanie przestrzenne
mgr inż. Aleksandra Sikorska - prognoza oddziaływania na środowisko
mgr inż. Katarzyna Chlebowska - prognoza skutków finansowych

NR ZAŁĄCZNIKA

Załącznik nr 5
do Uchwały Nr
Rady Gminy Darłowo
z dnia 2024r.

ETAP

KONSULTACJE SPOŁECZNE
- PROJEKT Z WRZEŚNIA 2024

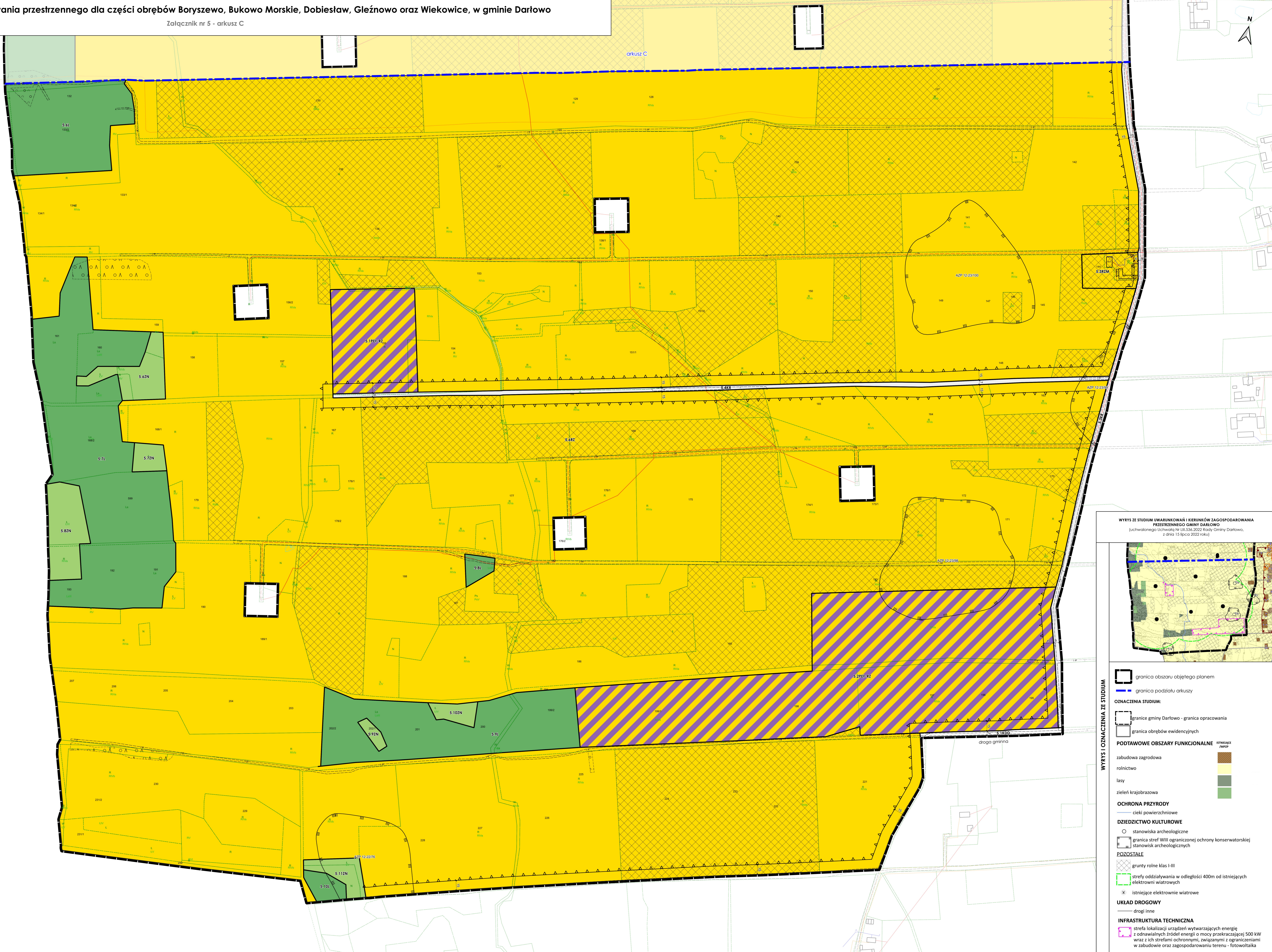
MAPA

Projekt został sporządzony na podstawie cyfrowej mapy zasadniczej, pobranej z zasobu Starostwa Powiatowego, w układzie współrzędnych: ETRF2000-PL / CS2000/18

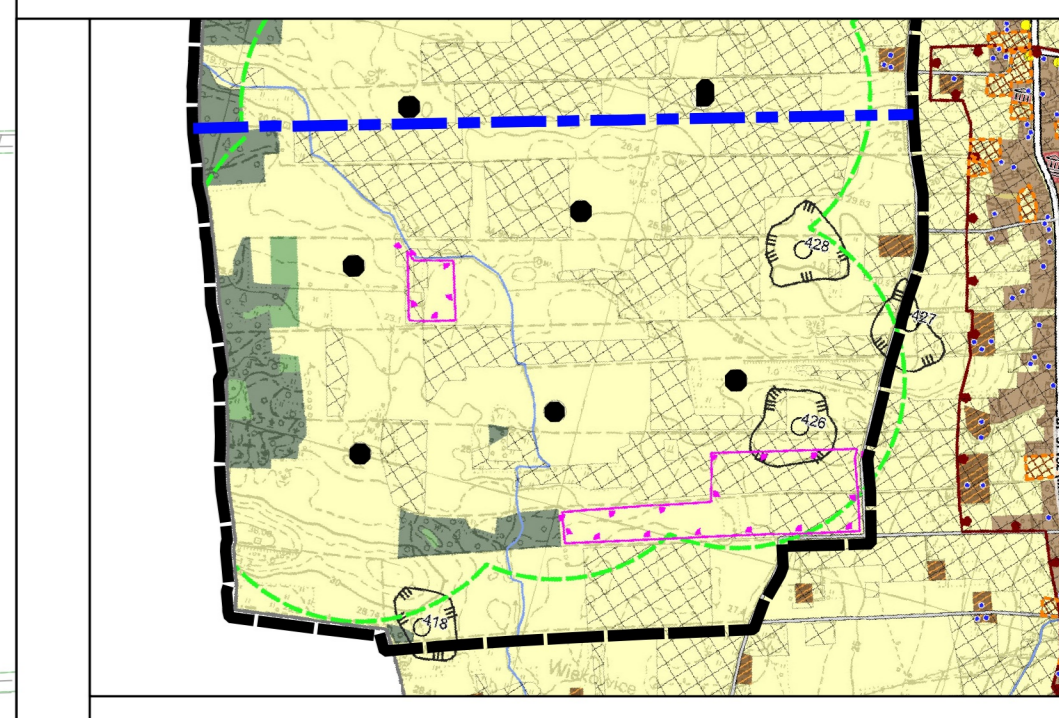
SKALA

1:2000

25 0 25 50 75 m



WYRYS ZE STUDIUM UWARUNKOWAŃ I KIERUNKÓW ZAGOSPODAROWANIA PRZESTRZENNEGO GMINY DARŁOWO (uchwalonego Uchwałą Nr III/536/2022 Rady Gminy Darłowo, z dnia 15 lipca 2022 roku)



- WYRYS I OZNACZENIA ZE STUDIUM
- granicę obszaru objętego planem
 - granicę podziału arkuszy
 - OZNACZENIA STUDIUM:
 - granicę gminy Darłowo - granica opracowania
 - granicę obrębów ewidencyjnych
 - PODSTAWOWE OBSZARY FUNKCJONALNE
 - zabudowa zagrodowa
 - rolnictwo
 - lasy
 - zieleni krajobrazowa
 - OCHRONA PRZYRODY
 - cieki powierzchniowe
 - DZIEDZICTWO KULTUROWE
 - stanowiska archeologiczne
 - granicę strefy WII ograniczonej ochrony konserwatorskiej stanowisk archeologicznych
 - POZOSTAŁE
 - grunty rolne klas I-III
 - strefy oddziaływania w odległości 400m od istniejących elektrowni wiatrowych
 - istniejące elektrownie wiatrowe
 - UKŁAD DROGOWY
 - drogi inne
 - INFRASTRUKTURA TECHNICZNA
 - strefa lokalizacji urządzeń wytwarzających energię z odnawialnych źródeł energii o mocy przekraczającej 500 kW wraz z ich strefami ochronnymi, związanymi z ograniczeniami w zabudowie oraz zagospodarowaniu terenu - fotowoltaika